



BOTT Økonomi og lønn

Cerebrum seminar 26. april 2019

Johnny Hansen, delprosjektleder IPAS

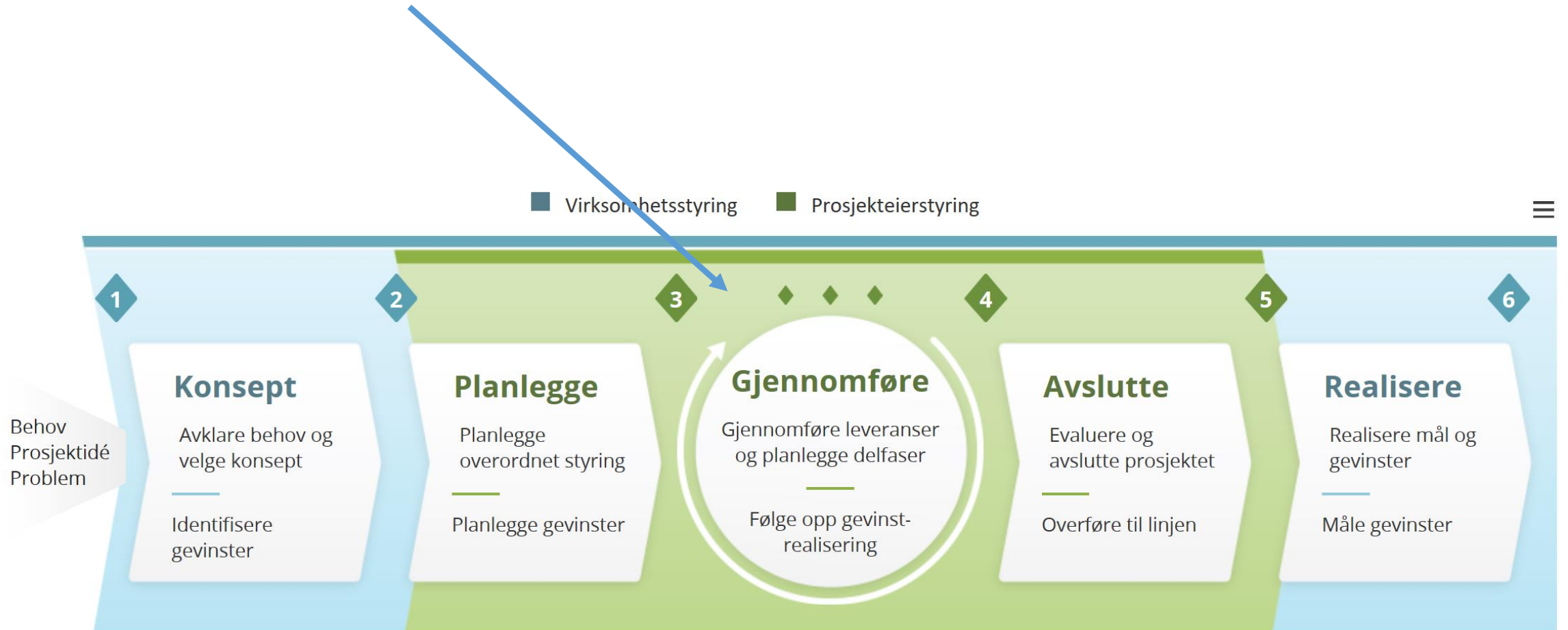
Overordnet om BOTT
ØL

Delprosjekt IPAS

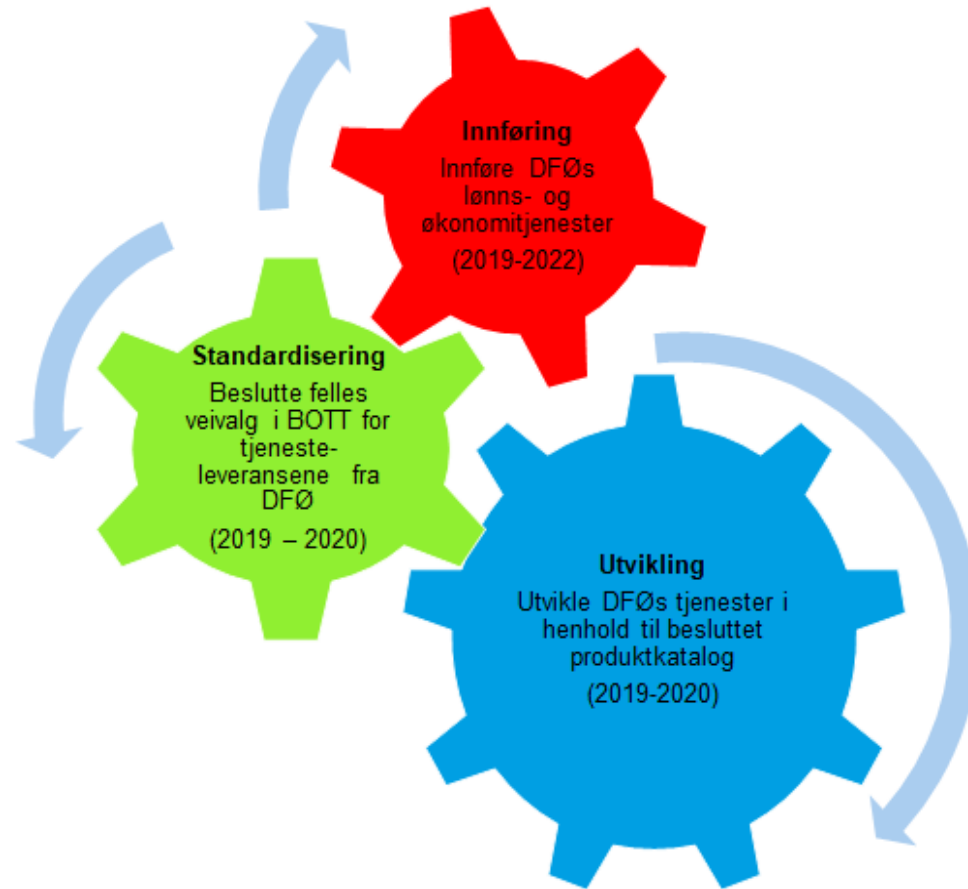
Tilgangsstyring og
brukeradministrasjon



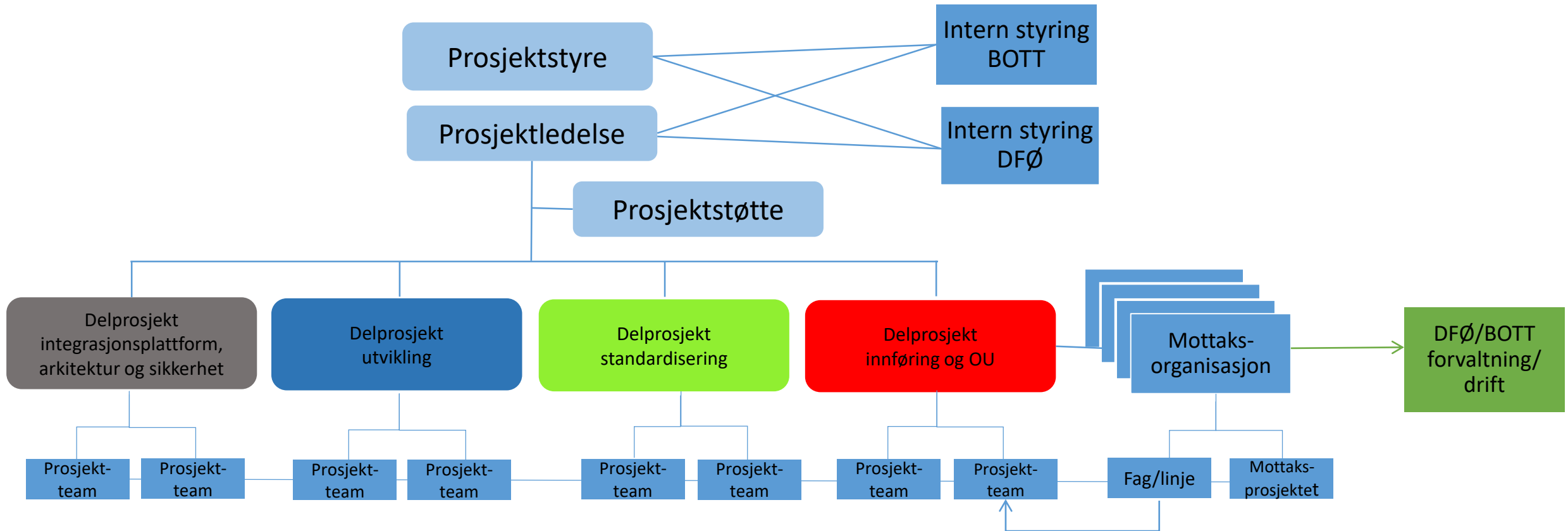
Hvor vi er?



Felles resultatmål for prosjektet



Organisering - gjennomføringsfasen



Kick Off 14. februar 2019

110 deltakere fra BOTT og DFØ!



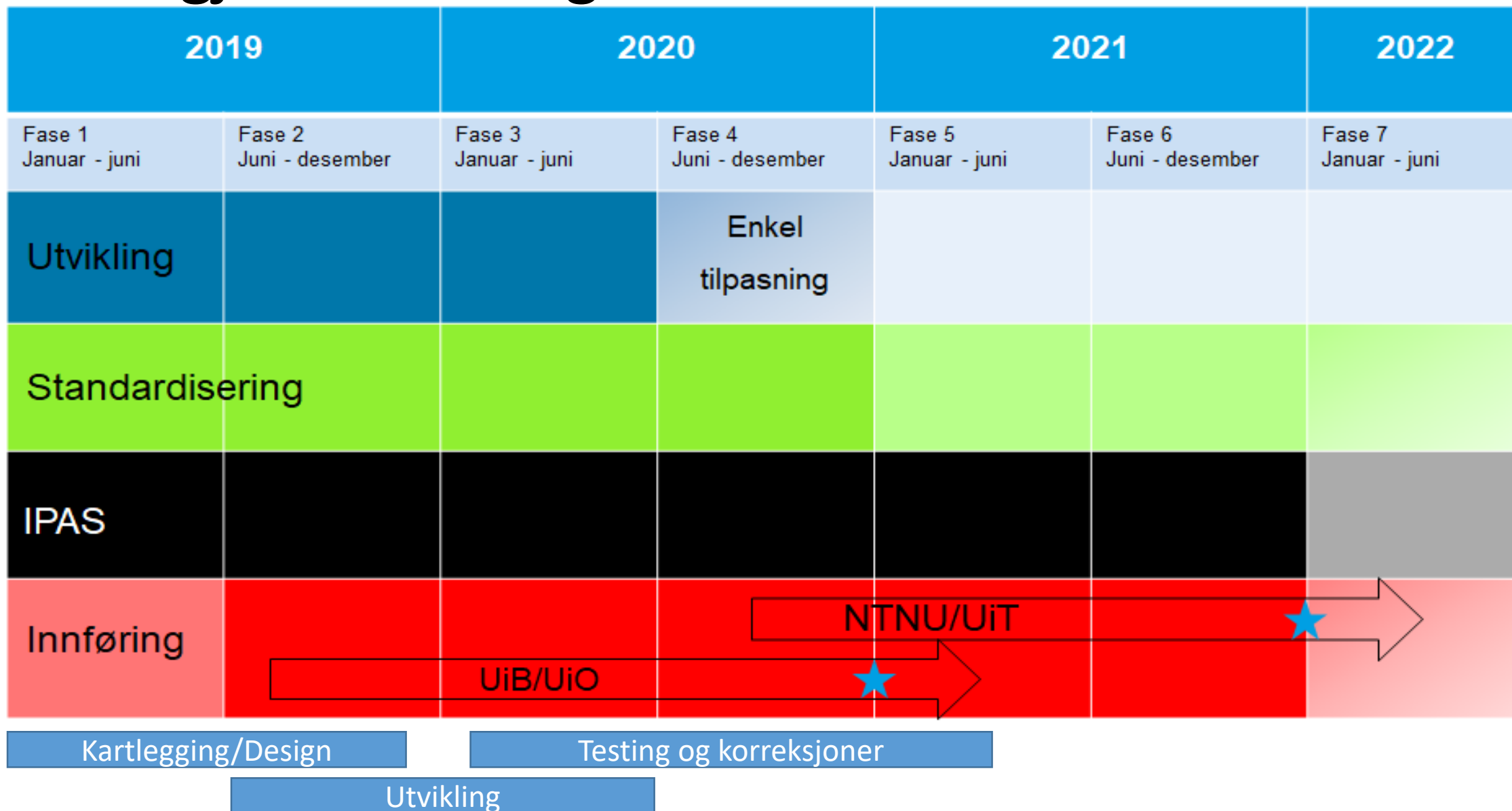
God stemning!



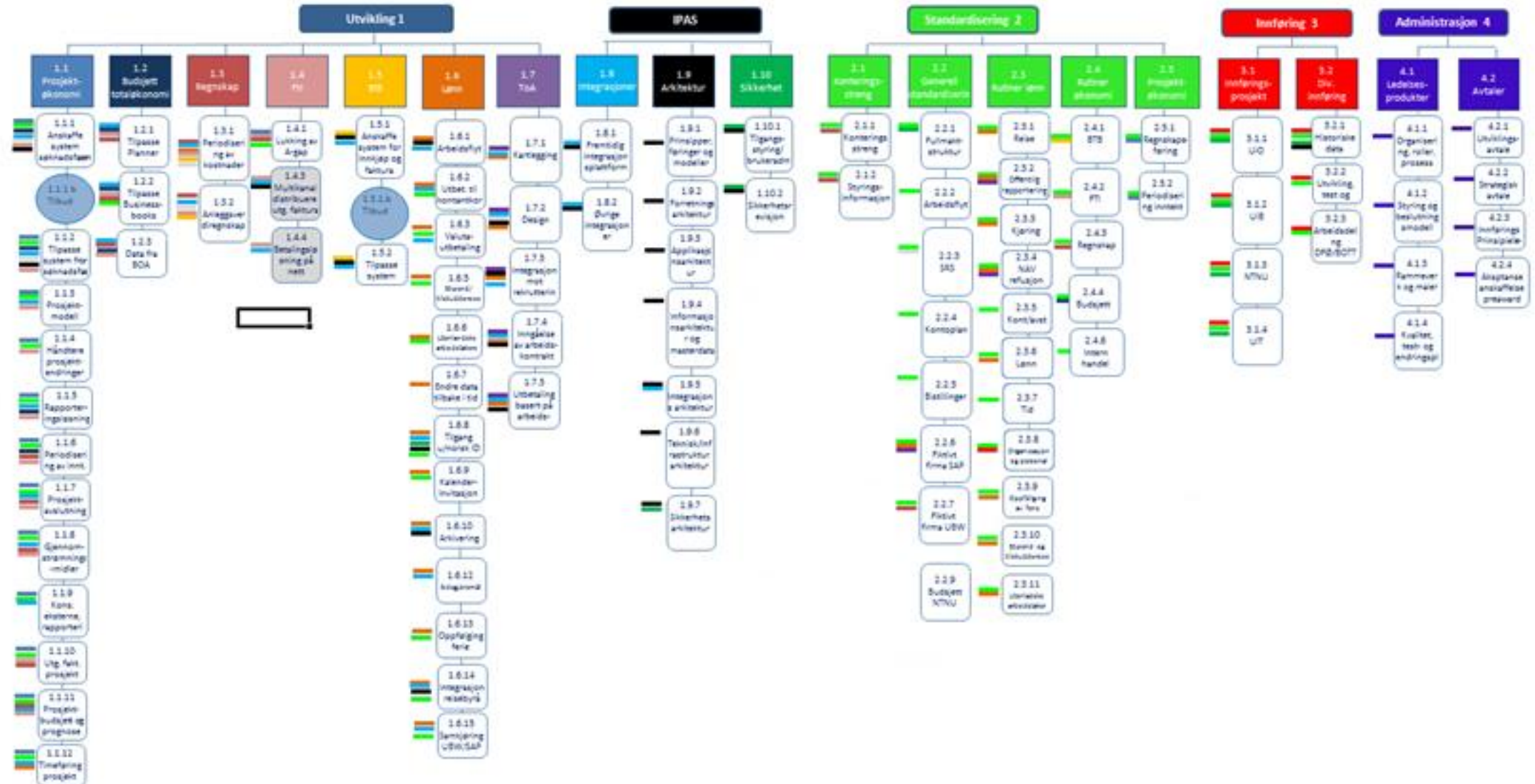
Informasjon, opplæring og kulturbygging!



Faser gjennomføringsfasen

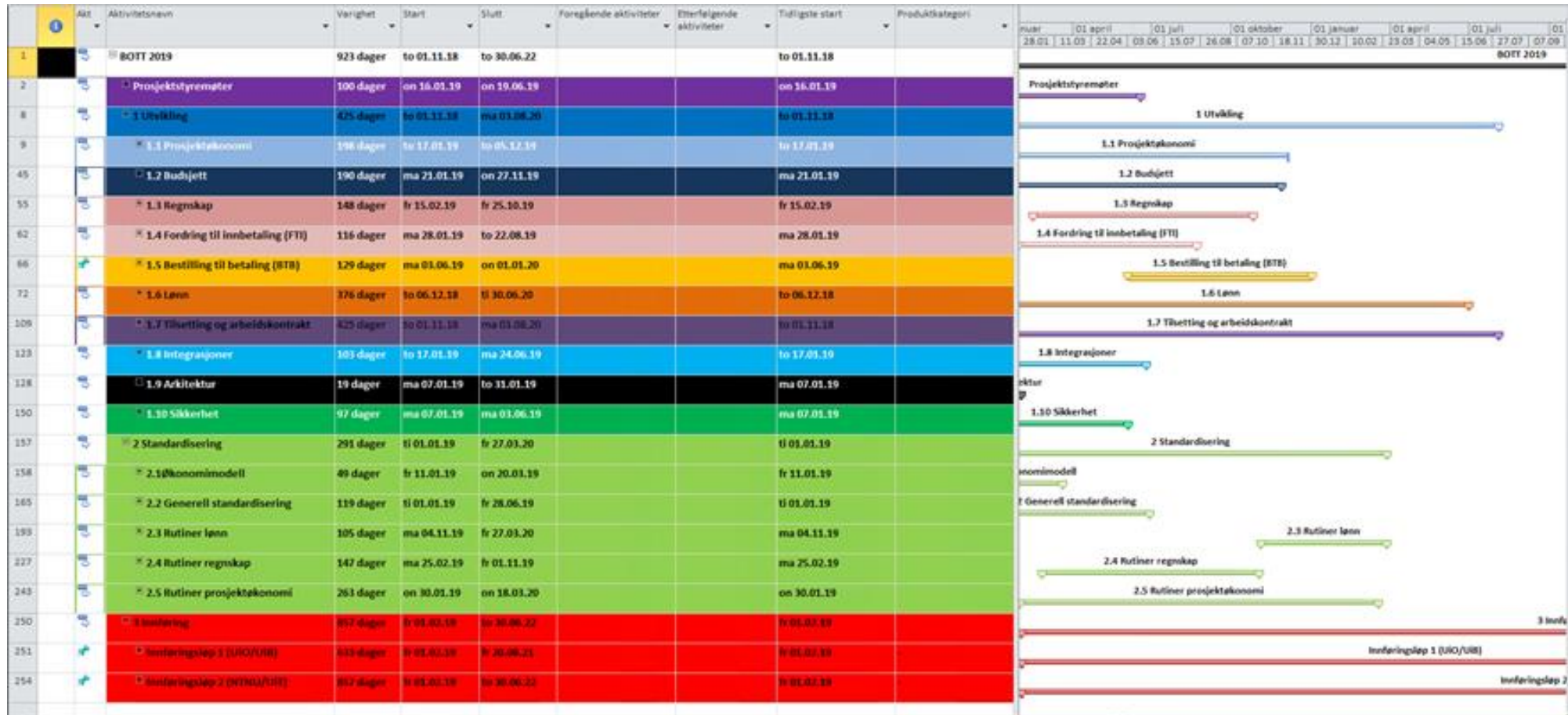


Produktnedbryttingsstruktur



Tidsplan med beslutningspunkt

- Aktivitetsplan i MS project
- Løpende forankring og beslutninger ut mot fagmiljøer i BOTT.



Hva skjer våren 2019?

- Oppstart alle teamene
- Workshop/kartlegging
- Utvikle felles veivalg
- Lage funksjonelle design/teknisk design
- Mange beslutninger design iht. produktkategori
- Anskaffe løsning for søknadsfase prosjekt
- Anskaffe løsning for innkjøp/faktura (utenfor prosjektet)
- **Strategisk avtale med DFØ signert**



Hva får vi?

Standardisert økonomimodell

Prosjektøkonomi

Støtte til søknadsfasen for forskn. prosjekter

Tilsetting og arbeidskontrakt

Selvbetjeningsapp.

Sanntids flyt av data

Overordnet om BOTT
ØL

Delprosjekt IPAS

Tilgangsstyring og
brukeradministrasjon



Delprosjekt

IPAS

Integrasjonsplattform, Arkitektur og Sikkerhet
+ integrasjoner

Integrasjoner i BOTT Ø/L

Fra DFØ-grunnlaget

34
integrasjoner
Inn/Ut fra
DFØ

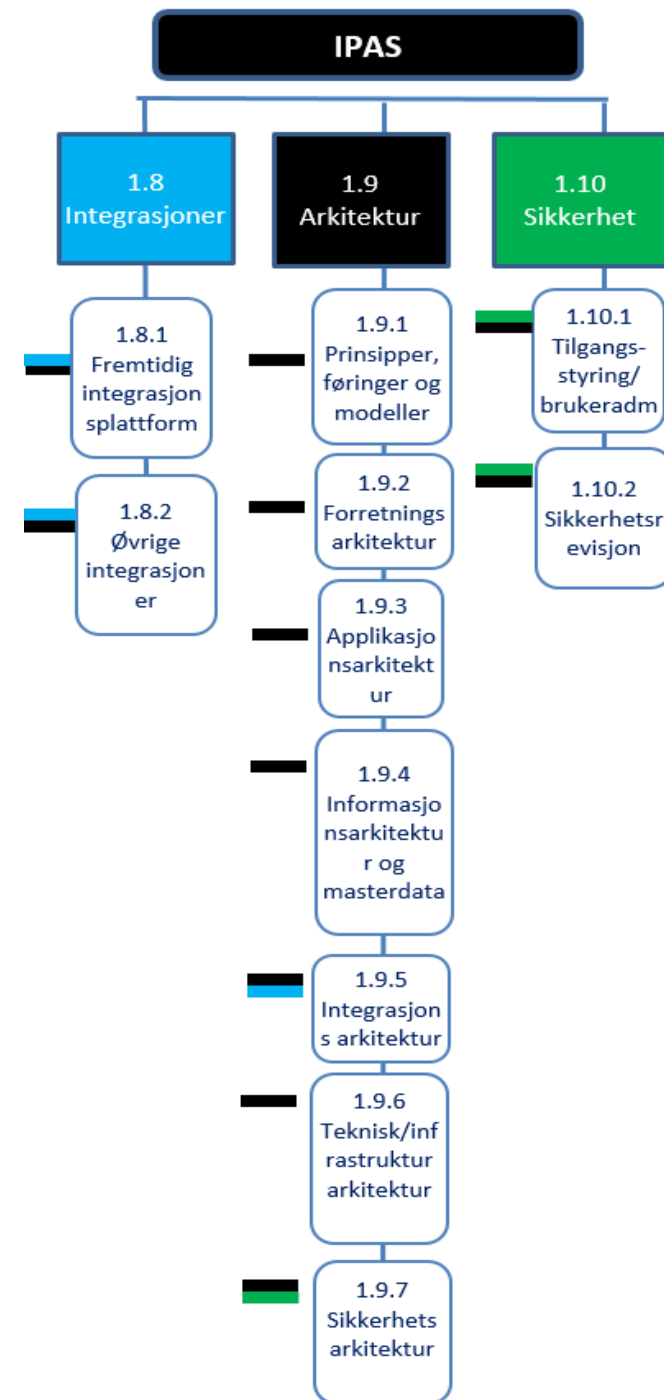
Interne
mellom DFØ's
løsninger, ca.
10

Nye, som
følge av nye
moduler/
systemer

Virksomhets-
spesifikke

- **Funksjonelt design** -> DP
Utvikling,
bortsett fra 5 stk.
som ligger i IPAS
- **Teknisk design** ->
Hovedsakelig
IPAS
- **Utvikling** ->
Hovedsakelig IPAS

Produkter IPAS



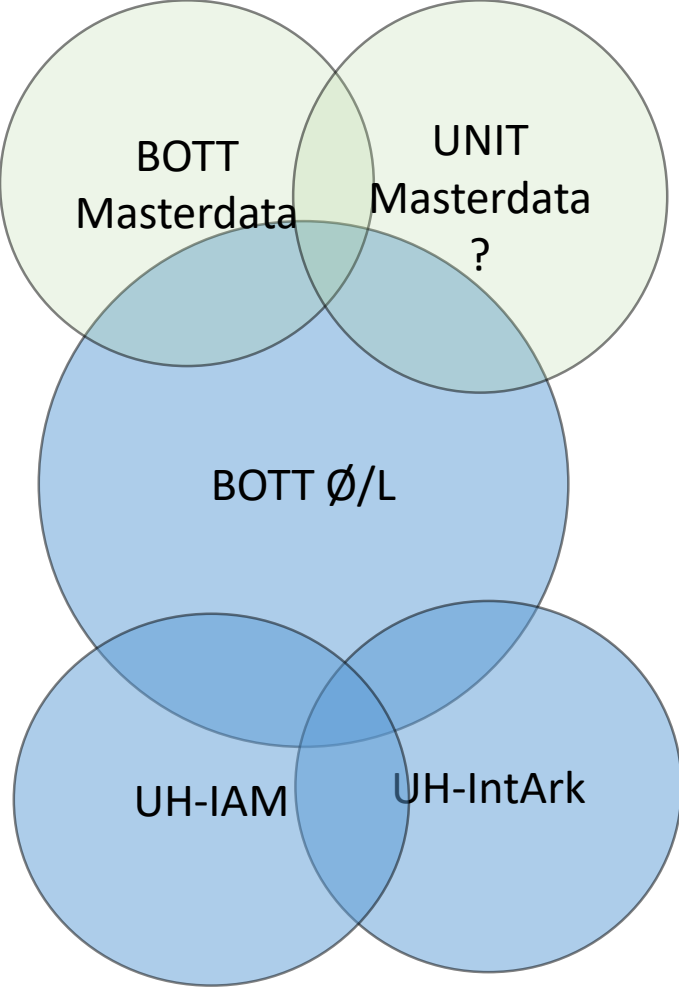
Grovinndeling bemanning IPAS

Rolle	DFØ	BOTT
Delprosjektleder	Finn Edvardsen -> Emil Tømmervik	Johnny Hansen
Integrasjonsplattform og integrasjoner	Emil Tømmervik Morten Bråthen Per Frich Jørn Eilertsen Tarjej Bitustøyl Henrik Hanasand	Carl-Fredrik Sørensen Andres Maldonado Lyder Jensen Elisabeth Kolstad Raymond Qian
Arkitektur	Sindre P. Aalen Geir Johnsen	Carl-Fredrik Sørensen Raymond Qian
Sikkerhet	Roar Johnsen	Gisle Aas, Espen Grøndahl, Raymond Qian

Detaljert bemanning fra BOTT, pr produkt:

Produktnr	Beskrivelse	Ressurser BOTT	Ev. bistand
1.8.1	Fremtidig integrasjonsplattform	Johnny Hansen (UiT), Raymond Qian (UiO)	Gisle, Calle
1.8.2	Øvrige integrasjoner (Datavarehus, IAM, Rapportering(masterdata) + +	Øystein/Lyder (UiB), Elisabeth Kolstad (UiO), Andres Maldonado (UiT), Carl-Fredrik Sørensen (NTNU), Johnny Hansen (UiT), UNIT + (Hans Kristian Fjeld (UiO) og Uninett på IAM-int)	Gisle
1.9.1	Prinsipper, føringer og modeller	Carl-Fredrik Sørensen (NTNU), Johnny Hansen (UiT)	
1.9.2	Forretningsarkitektur	Carl-Fredrik Sørensen (NTNU), Johnny Hansen (UiT)	
1.9.3	Applikasjonsarkitektur	Carl-Fredrik Sørensen (NTNU), Elisabeth Kolstad (UiO), Lyder/Øystein (UiB), Andres Maldonado, Johnny Hansen (UiT)	
1.9.4	Informasjonsark. og masterdata	Carl-Fredrik Sørensen (NTNU), Johnny Hansen (UiT)	Elisabeth, Lyder/Øystein, Andres
1.9.5	Integrasjonsarkitektur	Johnny Hansen(UiT), Raymond Qian (UiO)	Calle, Gisle, Hans Kr.
1.9.6	Teknisk infrastruktur-arkitektur	Carl-Fredrik Sørensen (NTNU), Johnny Hansen (UiT)	
1.9.7	Sikkerhetsarkitektur	Espen Grøndahl (UiO), Carl-Fredrik Sørensen (NTNU), Johnny Hansen (UiT)	
1.10.1	Tilgangsstyring og brukeradministrasjon	Espen Grøndahl (UiO), Hans-Kristian Fjeld (UiO), Gisle Aas (UiB), Uninett, Johnny Hansen	Calle
1.10.2	Sikkerhetsrevisjoner	Espen Grøndahl (UiO), Johnny Hansen (UiT)	Gjøvik (Stian m.fl.)
x.xx.x	Logging og rapportering	Espen Grøndahl (UiO), Johnny Hansen (UiT)	Gjøvik (Stian m.fl.)

Avhengigheter



Overordnet om BOTT
ØL

Delprosjekt IPAS

Tilgangsstyring og
brukeradministrasjon



Tilgangsstyring og brukeradministrasjon

- Produkt nr. 1.10.1 😊
- Produktbeskrivelse laget.
- Designdok er p.t. i 0.4 versjon
- 1.0 versjonen skal være godkjent ved utgangen av mai.

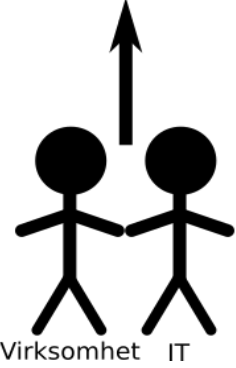
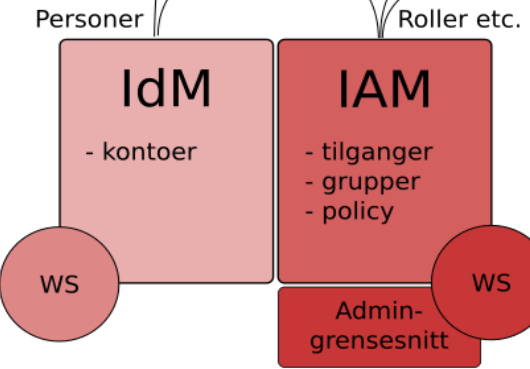
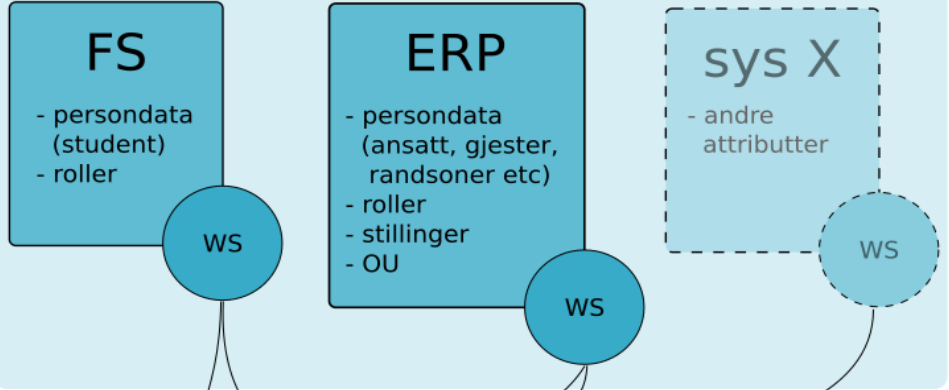
Hensikten med 1.10.1

- Sørge for å gi BOTT brukere de tilganger og tilhørende rettigheter de skal ha for å kunne utføre sine oppgaver i DFØ sine løsninger.
- Avklare, beskrive og realisere en løsning som sikrer at tilgangsstyringen til DFØ passer med BOTT sin tilgangsstyring, knyttet til prosesser, roller og teknologi.

Gap fra forarbeidene:

- 4.19Leveransen skal autentisere brukere via ID-porten og Feide samt håndtere autentiseringer fra kilder føderert med disse. Kunden har under utvikling en ny autentiserings og autorisasjonsløsning gjennom Dataporten. Når denne er endelig godkjent av institusjonene, skal Leveransen i tillegg støtte autentisering og autorisasjoner via denne.
- 4.20Leveransen skal håndtere at forskjellige autentiseringsløsninger for brukere kan ha forskjellige sikkerhetsnivå og gi tilgang til Leveransen basert på sikkerhetsnivået til autentiseringsløsningen, samt støtte brukervennlig heving av denne ved behov.
- 4.21Leveransen skal håndtere forskjell i tilganger til Leveransen basert på om klient anses som sikker (driftet/administrert av Kunden) eller usikker (BYOD - bring your own device), uavhengig av hvilket nettverk klienten kobler seg opp fra. Det skal være mulig å begrense funksjonalitet til kun sikre klienter.
- 4.22Leveransen skal ha automatiserte autorisasjoner, basert på Leveransens HR-data og integrert med Kundens øvrige tekniske infrastruktur (IAM) for identitets- og tilgangshåndtering.
- 4.23Det skal være en gjennomgående tilgangsstyring av data, slik at bare de som har rettighet til å se eller endre data får tilgang. Dette skal gjelde uavhengig av hvor dataene aksesseres fra.
- Se ellers kapittel 4 «Obligatoriske krav» og bilag 3 «Kundens tekniske platform» i DFØ grunnlaget, for detaljer knyttet til tilgangsstyring og identitetsintegrasjoner.

Kilder til attributter for IAM:

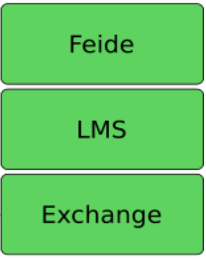


Provisjonering av tilganger (grupper, etc)

Systemer for tilgangskontroll:



Eksempler på systemer:

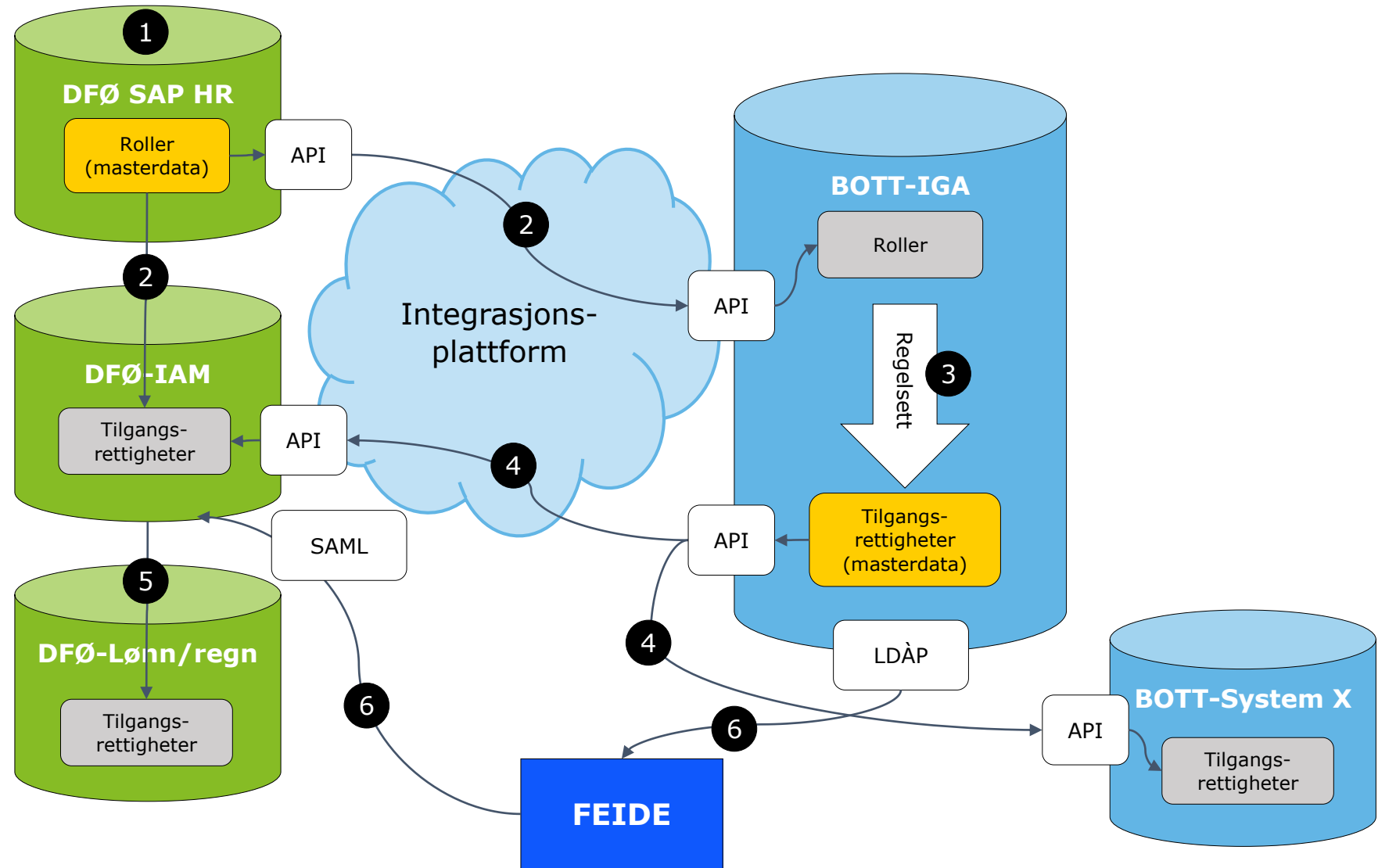


Eksempler på systemer:

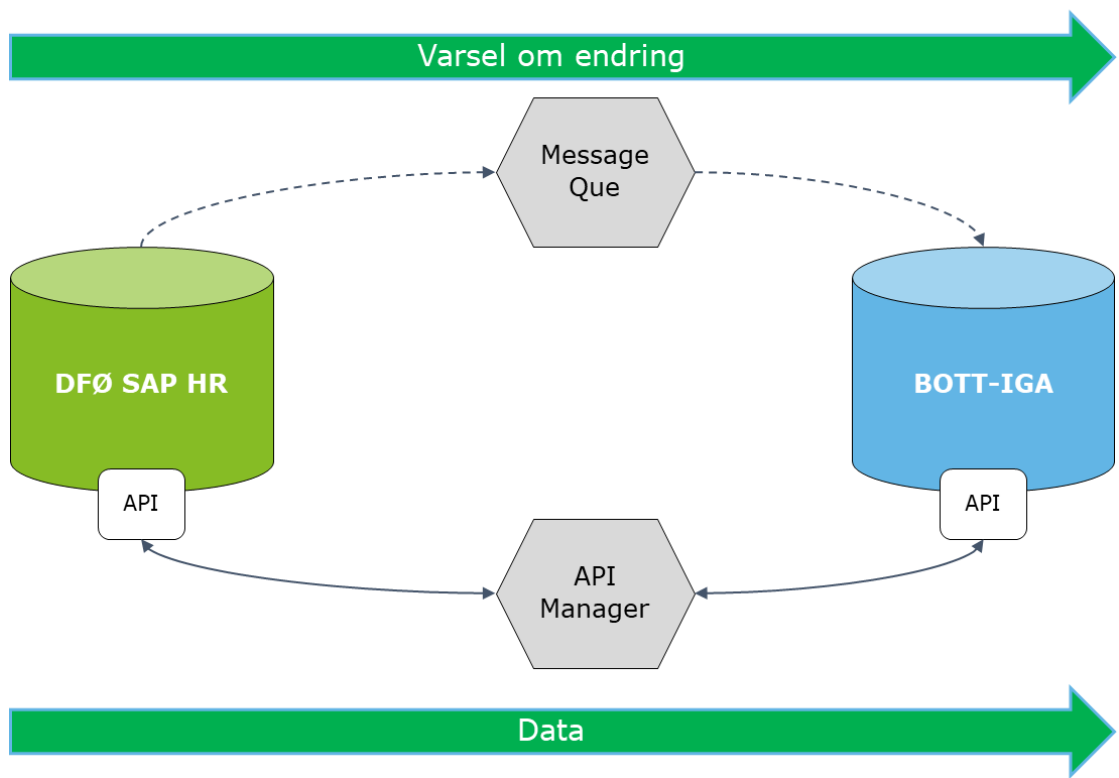


Direkteoppslag av tilganger (ABAC, config, etc)

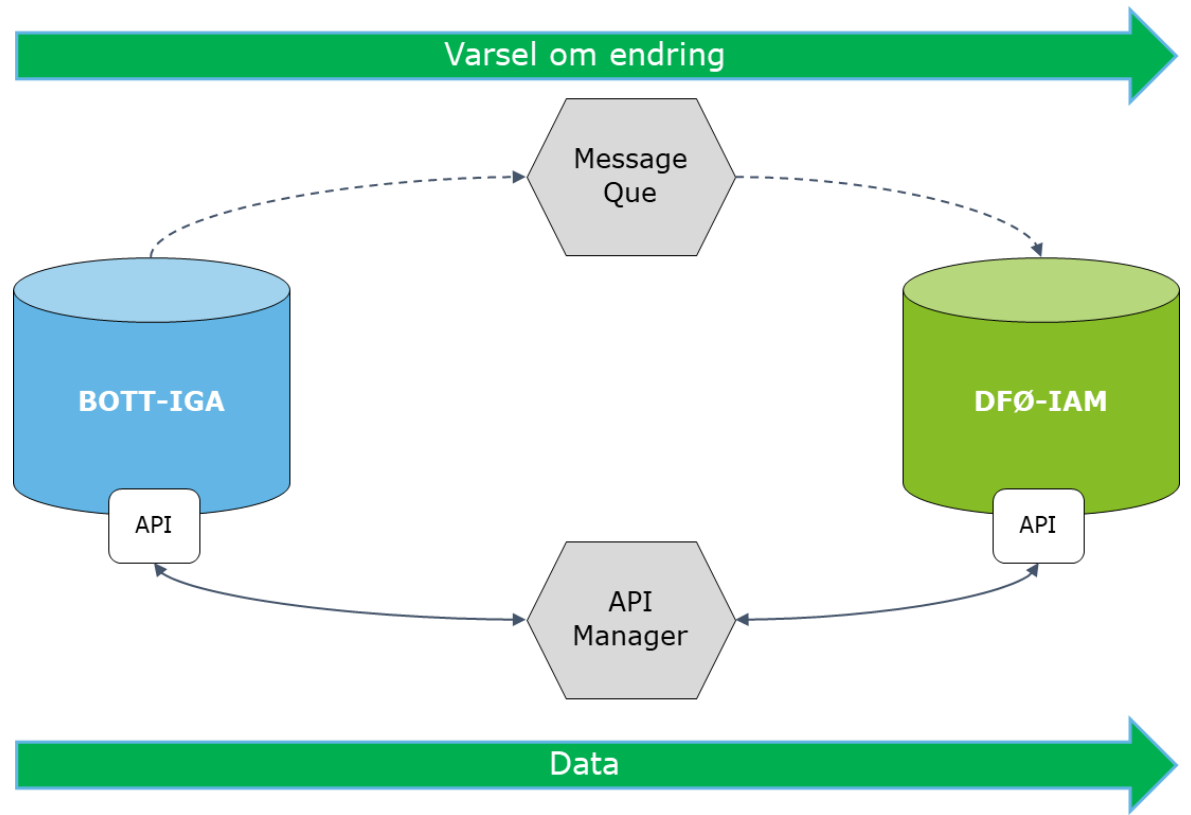
Overordnet skisse for 1.10.1 tilgangsstyring og brukeradm. pr. april 2019.

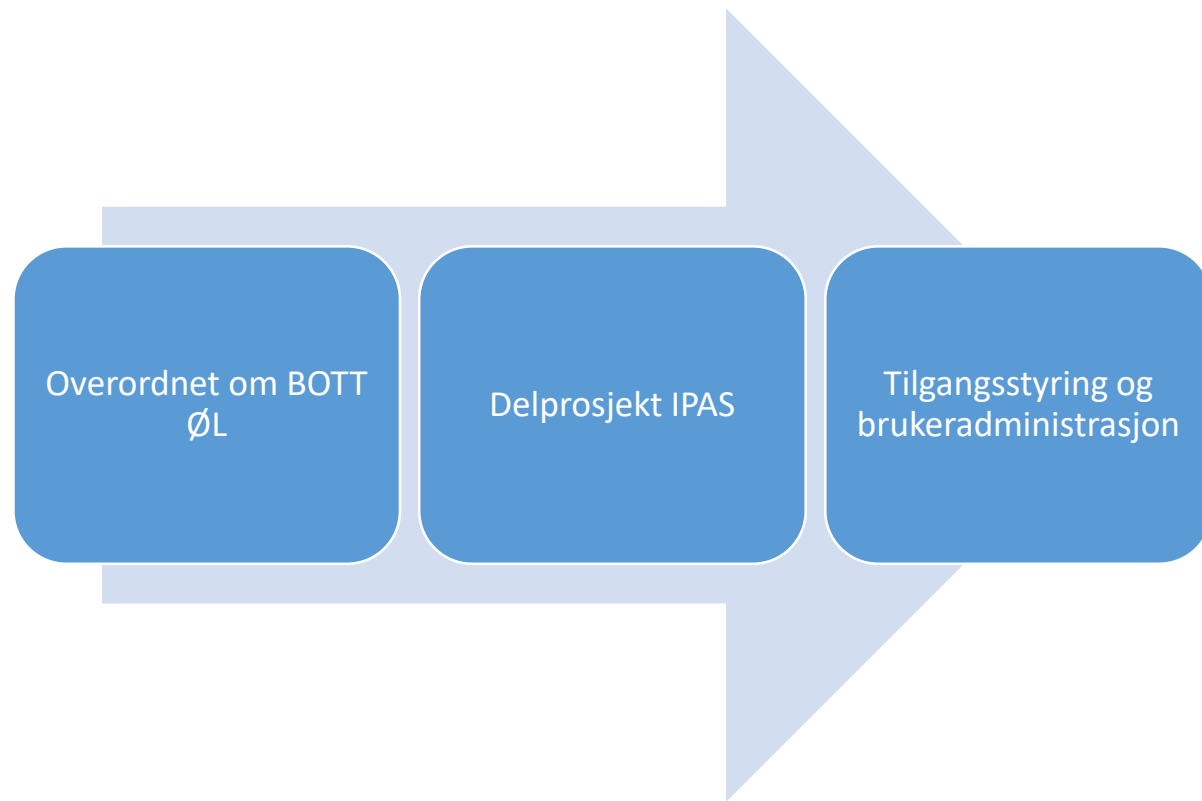


Persondata fra DFØ SAP HR til BOTT-IGA



Tilgangsrettigheter fra BOTT-IGA til DFØ-IAM





Spørsmål?

