



UiO : Universitetet i Oslo

SUIT 2013

Resultater fra **SUR**vey om **IT**-tjenestene

Per H. Jacobsen USIT/IFT/FT



Utgangspunkt

- Elektronisk survey (spørreskjemaundersøkelse)
- Undersøkelsen ble gjennomført i januar/februar 2013 og ligger innholds- og omfangsmessig nært opp til tidligere undersøkelser.
- Det ble trukket et tilfeldig utvalg e-postadresser til brukere med ansattkode i USITs brukerdatabase.
- Undersøkelsen omfatter vitenskapelige og ikke-vitenskapelige ansatte fra alle enheter med unntak av USIT.
- Undersøkelsen omfatter ikke studentene.
- Questback ble brukt som elektronisk surveysystem og tabeller, grafer og analyser er utført med SPSS og Excel.
- Undersøkelsen er anonym i henhold til Questback sine retningslinjer.



Omfang & lærdom

- SUIT 2013 er en nokså omfattende undersøkelse.
- Undersøkelsen baserer seg på et utvalg med **3200** ansattebrukere.
- Spørreskjemaet hadde **45** hovedspørsmål.
- Svarprosenten ble **37%** (**1187** svar).
- Skjemaet var åpent i tre uker og det ble sendt ut fire påminnelser.
- Omfanget er ved smertegrensen når det gjelder antall spørsmål, tiden det tar å besvare skjemaet og antall påminnelser.
- Ingen tekniske problemer og lite «støy».



Temaer

- Forventninger [2 spm]
- Elektronisk post [3 spm]
- Kalender (Notes) [1 spm]
- Websider om IT [2 spm]
- Web-publisering [2 spm]
- IT i forskning [3 spm]
- IT i undervisning [4 spm]
- Kompetanse [1 spm]
- Opplæring [2 spm]
- Lokal IT & Brukerstøtte [5 spm]
- Maskinutstyr [3 spm]
- Programvare [2 spm]
- Fjernbruk & Trådløst [6 spm]
- Regelverk [2 spm]
- Sikkerhet [3 spm]
- Personalialia [3 spm]



Oppsummering

- De fleste ga uttrykk for at undersøkelsens form og innhold var bra.
- Resultatene avdekker ikke store endringer fra 2010 eller tidligere år der vi har data historiske data.
- Svarene tyder ikke på at det er gjennomgående misnøye eller ulmende frustrasjon blant IT-brukerne ved universitetet.
- Det ser ut til at tjenestenivået i stor grad svarer til brukernes forventninger til IT-tjenestene ved universitetet.
- Det ligger en god del interessant informasjon i de tekstlige svarene på de åpne spørsmålene i undersøkelsen.



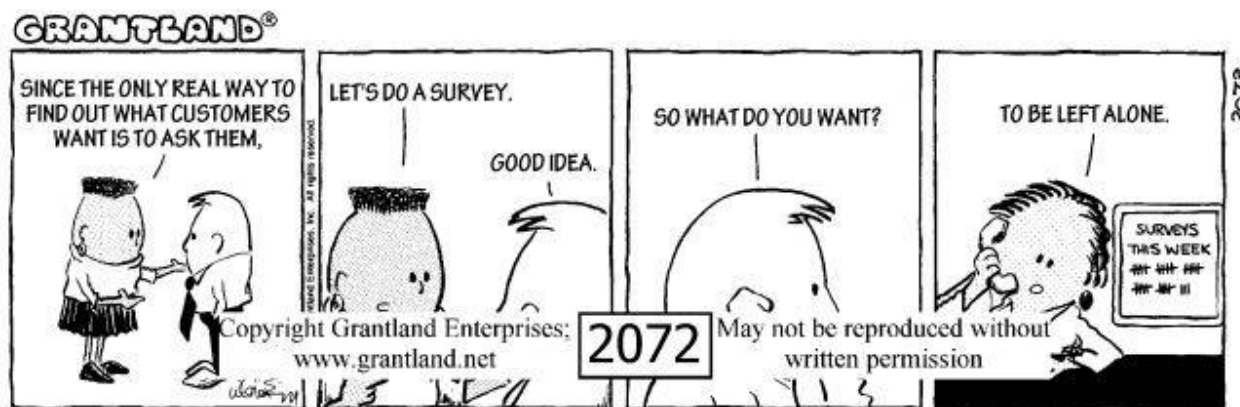
Ting å ta tak i?

- Organisering av IT på fakultetene
- Lokal IT og brukerstøtte (kvalitet, innhold, omgangsform)
- Informasjon & opplæring (ja takk, begge deler!)
- Endringsanalyse (variasjoner mellom fakultene)
- Fortolke svar på åpne spørsmål



Idé

- SUIT er en temperaturmåling for utvalgte IT-tjenester.
- SUIT er en mulighet for brukere til å si sin mening om IT-tjenester.
- SUIT kan gi oss kunnskap om brukernes hverdag og preferanser.
- SUIT gir oss i noen grad historiske data.



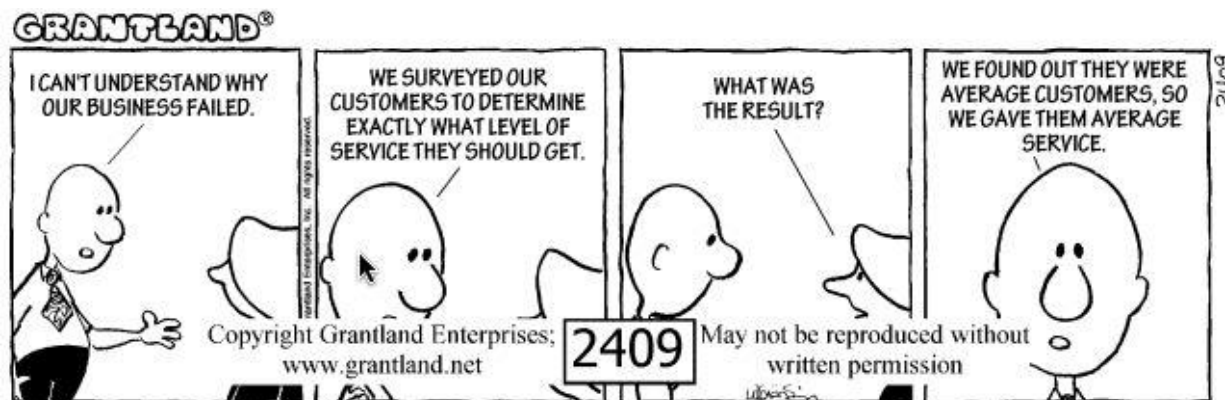
Forventninger

1) Hvor godt svarer alt i alt IT-tjenestene ved universitetet til forventningene dine?

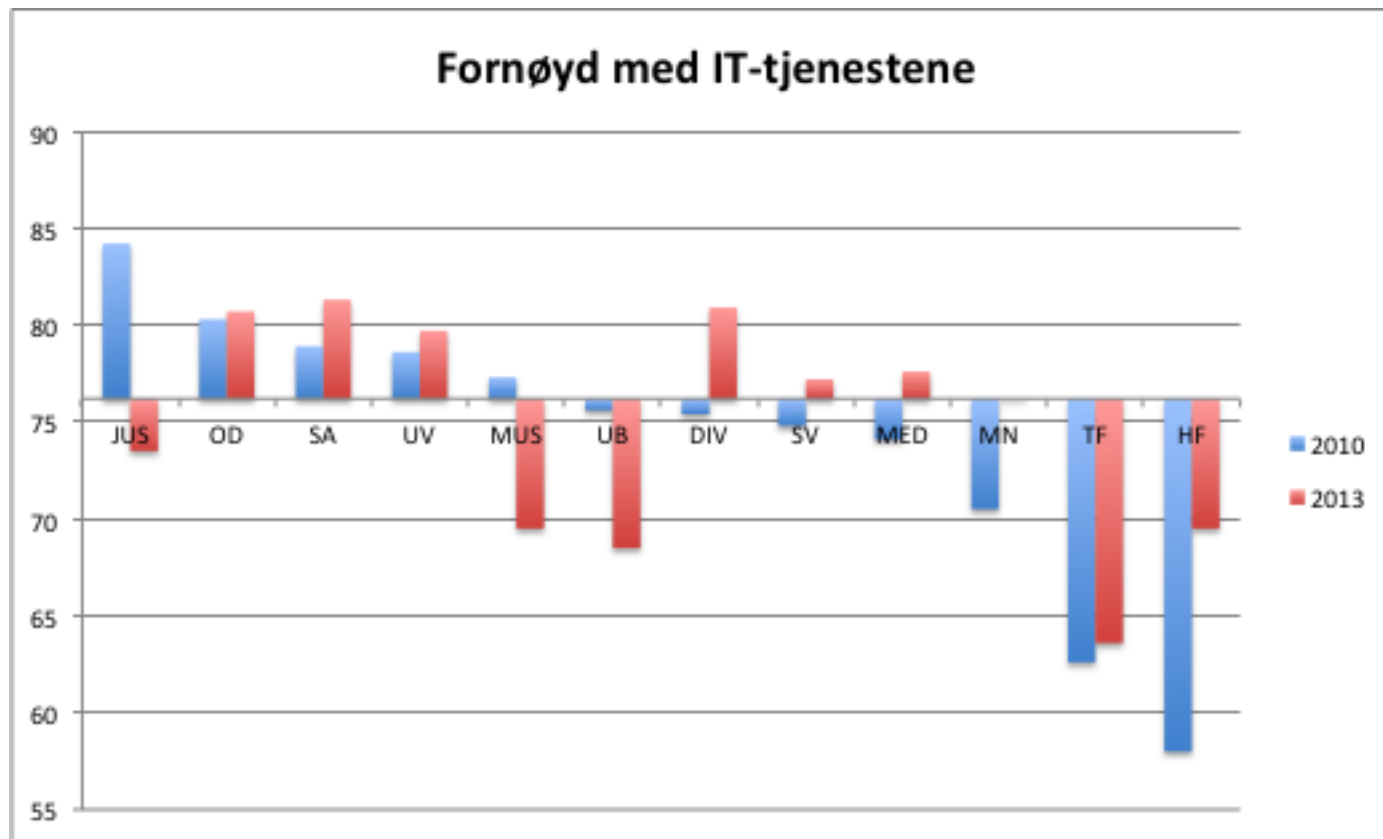
Svært godt / Ganske godt / Sånn passe / Mindre godt / Ikke godt / Vet ikke

Tabell 1.1: Forventninger til IT-tjenestene [%]					
	++	+	0	-	--
2013	20.1	55.8	18.7	3.5	1.5
2010	17.9	54.9	20.3	5.1	1.8
2009	17.3	55.8	19.2	5.2	2.5
2007	15.8	56.5	21.7	4.9	1.1

N = 1165 [2013].



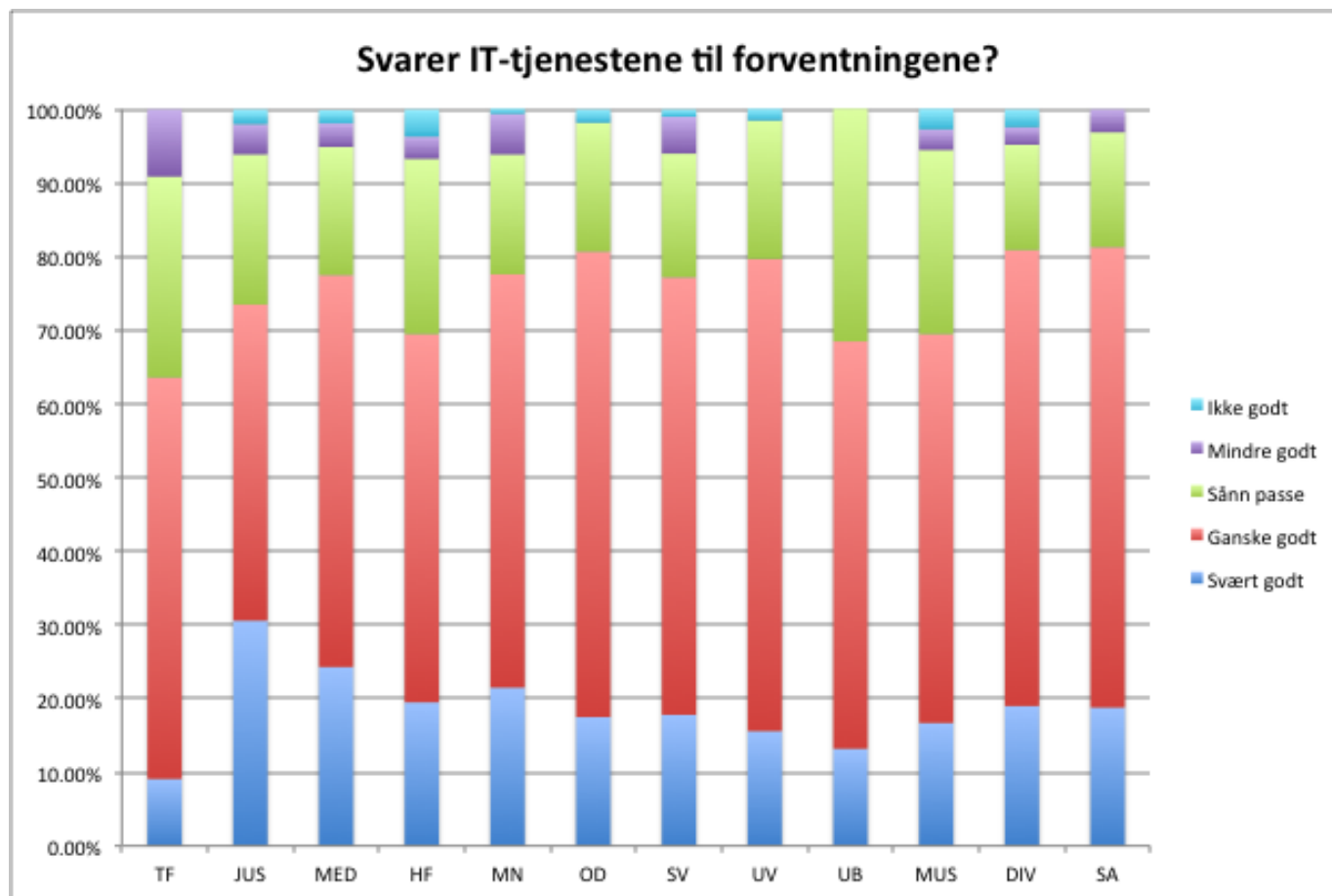
Forventninger



Y-aksen er % som mener IT-tjenestene svarer svært godt eller godt til forventningene.
X-aksen går ved 76.2% som er gjennomsnittet for 2013.



Forventninger



E-post

3) Hvor fornøyd er du med e-posttjenesten?

Svært fornøyd / Fornøyd / Sånn passe / Misfornøyd / Svært misfornøyd / Vet ikke

Tabell 3.1: Bruk av e-post [%]			
	++/+	0	-/--
2013	80.3	15.8	3.5
2010	83.6	13.0	2.7
2009	84.0	13.4	2.7
2007	78.3	16.9	4.8
2006	80.0	16.1	3.9
2005	81.6	14.9	3.6
2004	78.4	17.1	4.4
2003	69.3	23.1	7.6

N = 1184 [2013], 21 har svart Vet ikke.



«I get mail, therefore I am.» – Scott Adams

SUIT 2013

E-post

4) Hvor ofte bruker du e-post?

På jobben? / Hjemmefra? / På reisefot og ellers?

Daglig / Ukentlig / Sjeldnere / Aldri

Tabell 4.1: Bruk av e-post hjemmefra og på reise			
	<i>Daglig</i>	<i>Ukentlig</i>	<i>Sj/Aldri</i>
<i>2010</i>			
<i>På jobb</i>	95.7	2.5	1.1
<i>Hjemme</i>	60.7	21.2	11.3
<i>På reise</i>	33.1	22.9	44.0
<i>2013</i>			
<i>På jobb</i>	95.5	3.2	1.3
<i>Hjemme</i>	68.9	22.2	8.8
<i>På reise</i>	44.8	21.6	33.7

N = hhv. 1174, 1143 og 1099



E-post

5) Hva opplever du som de største problemene med e-post? (*sett ett eller flere kryss*)

Har ingen problemer med e-post / For mye søppelpost (spam) / Virus i e-posten / Postprogrammet er for dårlig / Tjenesten er vanskelig å bruke / Å finne e-postadressen til folk / Tjenesten er ustabil / Det går for tregt / Annet

Tabell 5.1: Problemer med e-post [%]		
	2010	2013
<i>Ingen problemer</i>	50.4	47.6
<i>Spam/Virus</i>	22.8	23.8
<i>Finne adresser</i>	13.7	14.1
<i>Dårlig postleser</i>	11.4	11.0
<i>Ustabil/Tregt</i>	6.8	11.2
<i>Vanskelig i bruk</i>	1.8	3.5
<i>Annet</i>	18.7	20.4

N = 1187



Kalender

6) Hvor fornøyd er du med Notes som elektronisk kalendersystem?

Bruker ikke Notes / Svært fornøyd / Fornøyd / Sånn passe / Misfornøyd / Svært misfornøyd / Vet ikke

Tabell 6.1: Inntrykk av Notes [%]			
	++/+	0	-/--
2013	46.2	31.6	22.2
2010	54.7	29.2	16.1

N = 415 [2013] mens 634 ikke bruker Notes og 132 har svart Vet ikke på spørsmålet.



Websider

7) Hvor fornøyd er du alt i alt med de nye websidene om IT-tjenestene?

Bruker dem ikke / Svært fornøyd / Fornøyd / Sånn passe / Misfornøyd / Svært misfornøyd / Vet ikke

Tabell 7.1: Inntrykk av [de nye] websidene om IT-tjenestene [%]				
	+++	0	---	Br. ikke
2013	52.4	20.7	3.7	23.3
2010	42.3	18.8	5.4	33.5

N = 1079 [2013]. 103 brukere har svart Vet ikke.



Websider

8) Syns du innholdet på websidene om IT-tjenestene er...:

Viktig og relevant / Oppdatert og ajourført / Leselig og forståelig

Ja, stort sett / I noen grad / I liten grad / Bruker ikke sidene / Vet ikke

Tabell 8.1: Innholdet på websidene [%]

	Stort sett	I noen grad	I liten grad	Bruker ikke
<i>Bedre med nye sider</i>	30.2	38.8	14.6	16.4
<i>Viktig & relevant</i>	39.2	40.4	7.9	12.5
<i>Oppdatert & ajour</i>	22.2	28.1	7.6	12.2
<i>Leselig & forståelig</i>	45.1	36.5	6.2	9.5

N = hhv. 652, 821, 785, 1037.



«Web vil aldri kunne erstatte avisene helt. I lengden vil det bli altfor dyrt å drepe fluer med nettbrett.» – Fritt etter Fredrik Stabel

Webpublisering

9) Publiserer du («legger ut ting») på Web? (sett ett eller flere kryss)

Nei, uaktuelt i mitt arbeid / Nei, mangler kompetanse / Ja, i forskningen / Ja, i undervisningen / Ja, i administrativ sammenheng / I annen jobbsammenheng / Som privatperson (hobby/sosialt) / Annet

Tabell 9.1: Web-publisering [%]		
	2010	2013
<i>Ikke aktuelt</i>	28.8	35.6
<i>Ikke kompetanse</i>	14.8	10.8
<i>Ja, i forskning</i>	18.0	17.8
<i>Ja, i undervisning</i>	24.1	25.4
<i>Ja, administrasjon</i>	24.1	22.1
<i>Ja, i annen jobb</i>	8.0	4.3
<i>Andre svar</i>	4.4	5.6

N = 1187 [2013]



Webpublisering

10) Hvilke tjenester bruker du når du publiserer i Web i jobbsammenheng? (*sett ett eller flere kryss*)

Vortex / Wiki / Fronter / Sosiale medier / Andre verktøy

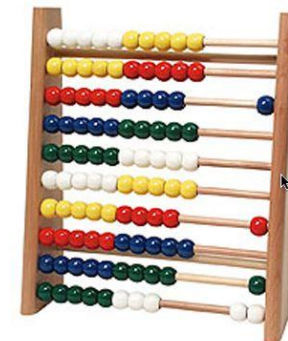
Tabell 10.1: Bruk av verkøy for Web-publisering [%]

	2010		2013	
	<i>Av publ</i>	<i>Av alle</i>	<i>Av publ</i>	<i>Av alle</i>
<i>Vortex</i>	53.8	33.1	58.9	35.1
<i>Wiki</i>	9.1	5.6	8.5	5.1
<i>Fronter</i>	32.7	20.5	35.4	21.4
<i>Sosiale medier</i>	21.6	13.6	18.7	11.4
<i>Andre verktøy</i>	22.3	14.2	14.0	8.5

I 2013 er N-første = 706 og N-andre = 1187.



Forskning



12) Bruker du, eller kjenner du til følgende tjenester fra USIT?

Bruker / Har brukt / Kjenner til / Kjenner ikke til / Ikke aktuelt

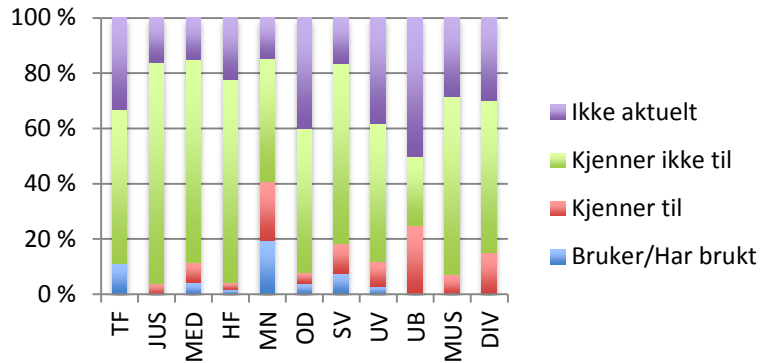
Tabell 12.1: Tjenester for forskningsstøtte [%]

	<i>Bruker Brukt</i>	<i>Kjenner til</i>	<i>Kjenner ikke til</i>	<i>Ikke aktuelt</i>
2010				
<i>Beregningstjenesten</i>	6.7	11.6	65.2	16.5
<i>Lagringstjenesten</i>	9.4	20.9	58.0	11.7
<i>Medialab/Studio</i>	4.3	15.7	65.8	14.2
<i>Statistikktilbudet</i>	5.6	12.3	65.2	16.9
<i>Bioportalen</i>	3.8	8.8	64.9	22.5
2013				
<i>Beregningstjenesten</i>	10.5	13.3	57.9	18.4
<i>Lagringstjenesten</i>	10.5	24.4	55.9	9.2
<i>Medialab/Studio</i>	7.2	19.9	61.6	11.3
<i>Statistikktilbudet</i>	10.2	14.8	59.4	15.6
<i>Bioportalen</i>	5.9	7.7	61.6	24.8
<i>Kvalitative tjenester</i>	2.6	6.7	71.2	19.4

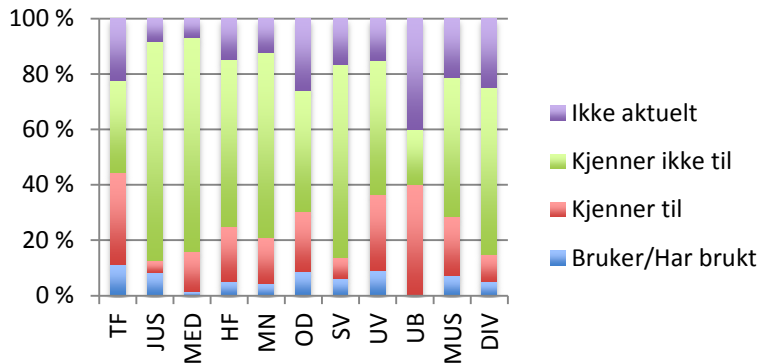
N = 392 [2013]



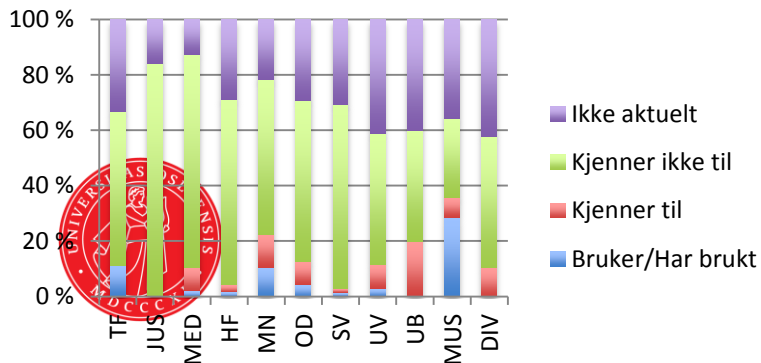
Beregningstjenesten



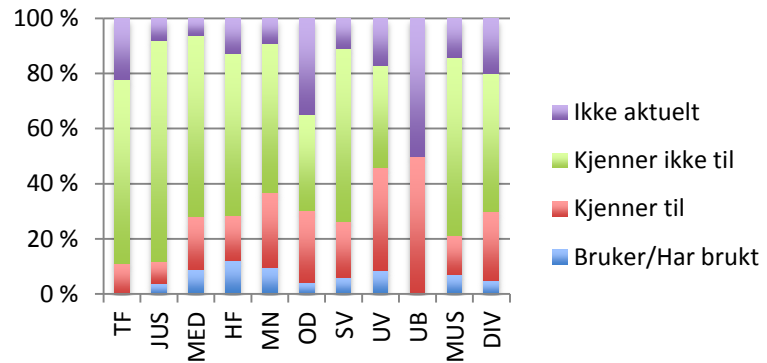
Studio



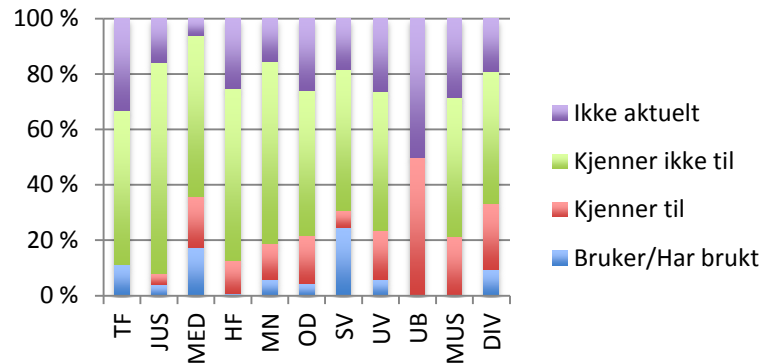
Bioportalen



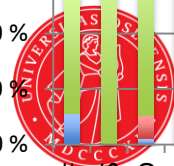
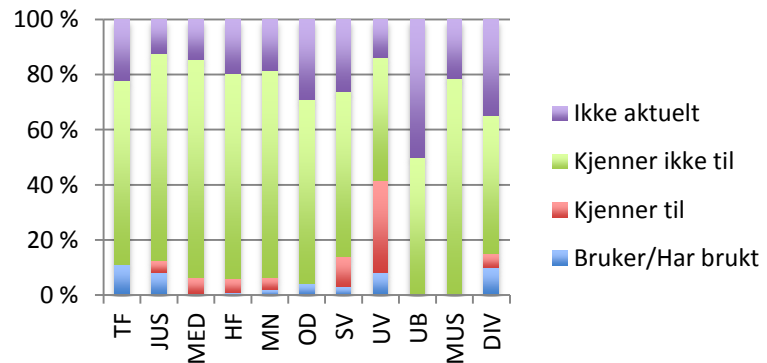
Lagringstjenesten



Statistikk



Kvalitativ tjeneste



Forskning

Tabell 12.2: Har brukt, bruker eller kjenner til tjenestene [%]

	2010	2013
<i>Beregningstjenesten</i>	18.3	23.8
<i>Lagringstjenesten</i>	30.3	34.9
<i>Medialab/Studio</i>	20.0	26.9
<i>Statistikktilbudet</i>	17.9	25.0
<i>Bioportalen</i>	12.6	13.6
<i>Kvalitativ tjeneste</i>	8.1	10.3

(N som i tabell 12.1)

Tabell 12.3: Brukere av tjenestene fordelt på fakultetsgrupper [%]

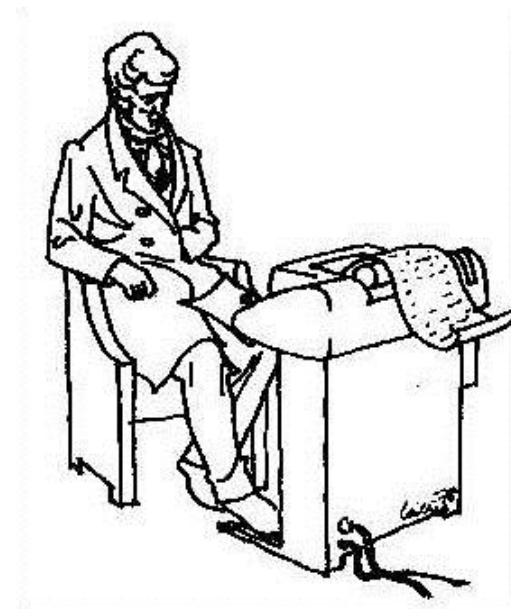
	<i>Beregn</i>	<i>Lagring</i>	<i>Media</i>	<i>Statist</i>	<i>Bioport</i>
<i>MATMED</i>	16.7	11.4	5.4	10.4	9.0
<i>HUMSAM</i>	4.1	10.6	9.4	10.5	1.8
<i>RESTEN</i>			5.3	5.3	10.5

Fakultetsgruppene er definert slik:

MATMED = MN + MED + OD

HUMSAM = TF + HF + JUS + SV + UV

RESTEN = DIV + MUS + UB + SA



Forskning

Tabell 12.2: Har brukt, bruker eller kjenner til tjenestene [%]

	2010	2013
<i>Beregningstjenesten</i>	18.3	23.8
<i>Lagringstjenesten</i>	30.3	34.9
<i>Medialab/Studio</i>	20.0	26.9
<i>Statistikktilbudet</i>	17.9	25.0
<i>Bioportalen</i>	12.6	13.6
<i>Kvalitativ tjeneste</i>	8.1	10.3

(N som i tabell 12.1)

Tabell 12.3: Brukere av tjenestene fordelt på fakultetsgrupper [%]

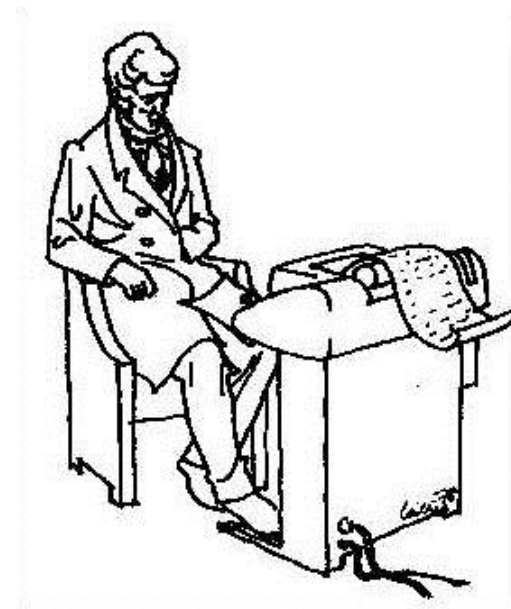
	<i>Beregn</i>	<i>Lagring</i>	<i>Media</i>	<i>Statist</i>	<i>Bioport</i>
<i>MATMED</i>	16.7	11.4	5.4	10.4	9.0
<i>HUMSAM</i>	4.1	10.6	9.4	10.5	1.8
<i>RESTEN</i>			5.3	5.3	10.5

Fakultetsgruppene er definert slik:

MATMED = MN + MED + OD

HUMSAM = TF + HF + JUS + SV + UV

RESTEN = DIV + MUS + UB + SA



Forskning

13) Hvordan ble du kjent med IT-tjenester og ressurser for forskning og/eller undervisning? (*sett ett eller flere kryss*)

Gjennom kolleger / På websider / Fra lokal IT / Kurs hos USIT / Fra personer ved USIT

Tabell 13.1: Kjennskap til tjenestene for forskning [%]

<i>Kolleger</i>	55.2
<i>Websider</i>	41.4
<i>Lokal IT</i>	26.6
<i>Kurs hos USIT</i>	7.1
<i>USIT-personell</i>	6.6
<i>Andre kilder</i>	4.4

N = 894 [Vitenskapelige]



Undervisning

15) Hvor tilfreds er du med Fronter-tjenesten ved UiO?

Funksjonalitet og bruk / Opplæring, hjelp og informasjon

Svært fornøyd / Ganske fornøyd / Sånn passe / Ganske misfornøyd / Svært misfornøyd / Bruker ikke

Tabell 15.1: Inntrykk av Fronter [%]

	++/+		0		-/--	
	2010	2013	2010	2013	2010	2013
<i>Funksjonalitet</i>	59.4	58.9	29.1	28.8	11.6	12.3
<i>Brukerstøtte</i>	47.7	43.0	37.4	42.2	14.8	14.7

N = 382, 332 [2013]



Undervisning

16) Det har den siste tiden blitt mer vanlig å gjøre opptak av forelesninger (bare lyd eller lyd og bilde) og legge dette ut på semestersiden eller i Fronter. Hva er ditt syn på dette?

Jeg vil ikke begynne med dette / Jeg gjør det, men har ikke behov for hjelp / Jeg gjør det og har behov for hjelp / Jeg vil begynne, men trenger ikke hjelp / Jeg vil begynne og trenger hjelp

Tabell 16.1: Opptak av forelesninger [%]	
<i>Vil ikke gjøre dette</i>	53.5
<i>Gjør det selvhjulpen</i>	4.8
<i>Gjør det, trenger hjelp</i>	2.2
<i>Vil gjøre er selvhjulpen</i>	5.0
<i>Vil gjøre, trenger hjelp</i>	9.5
<i>Annet</i>	25.0

N = 624 [Vitenskapelige]



Kompetanse

19) Hvordan vil du beskrive din IT-kompetanse når det gjelder å utføre arbeidet ditt effektivt?

Meget god / God / Sånn passe / Ikke så bra / For dårlig / Vet ikke

Tabell 19.1: Vurdering av egen kompetanse [%]					
	++	+	0	-	--
2013	22.1	45.4	27.7	3.2	0.8
2010	19.0	48.8	27.8	3.4	1.0
2009	18.4	47.7	29.3	3.3	1.3
2007	16.7	46.9	29.6	4.7	2.1

N = 1166 [2013]

Tabell 19.3: Syn på egen kompetanse fakultetsvis [%, synkende]												
SV	MN	SA	JUS	MED	UB	MUS	DIV	UV	OD	HF	TF	
79.4	77.2	73.5	68.4	66.1	65.8	63.9	61.9	61.9	59.7	56.7	54.5	

N for hvert fakultet – Se tabell 44.1.



Kompetanse

Tabell 19.5: Vurdering av egen kompetanse i aldergruppene [%]

	++/+	0	-/--
20-29 år	77.6	21.2	1.3
30-39 år	76.9	21.9	1.2
40-49 år	71.7	25.9	2.4
50-59 år	62.3	33.0	4.7
> 60 år	49.8	38.7	11.6
Alle	68.0	27.9	4.1

N i hver aldergruppe – Se tabell 45.1.

Tabell 19.2: Syn på egen kompetanse innenfor stillingskategorier [%]

	++/+	0	-/--
Viten	62.0	31.5	6.5
IkkeV	75.9	23.2	1.0

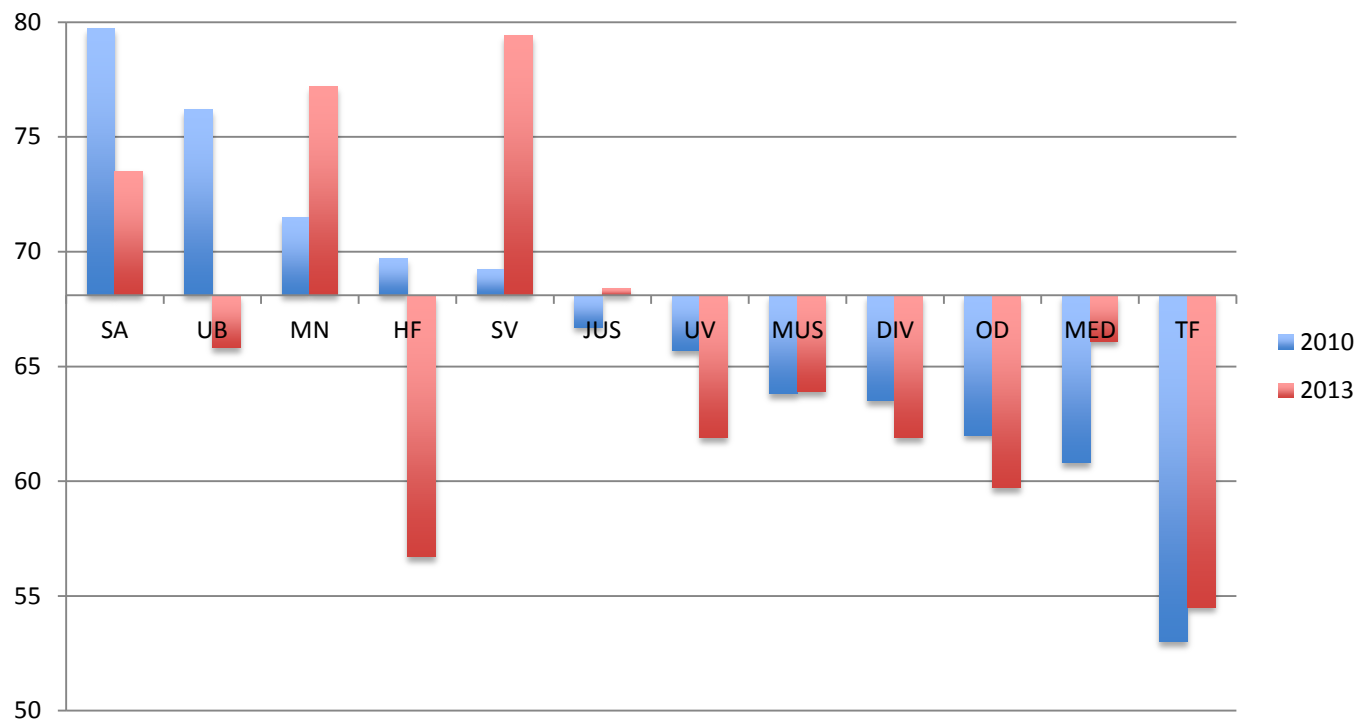
N = 653 [Vitenskapelig]

N = 513 [Ikke-vitenskapelig]



Kompetanse

Egen kompetanse

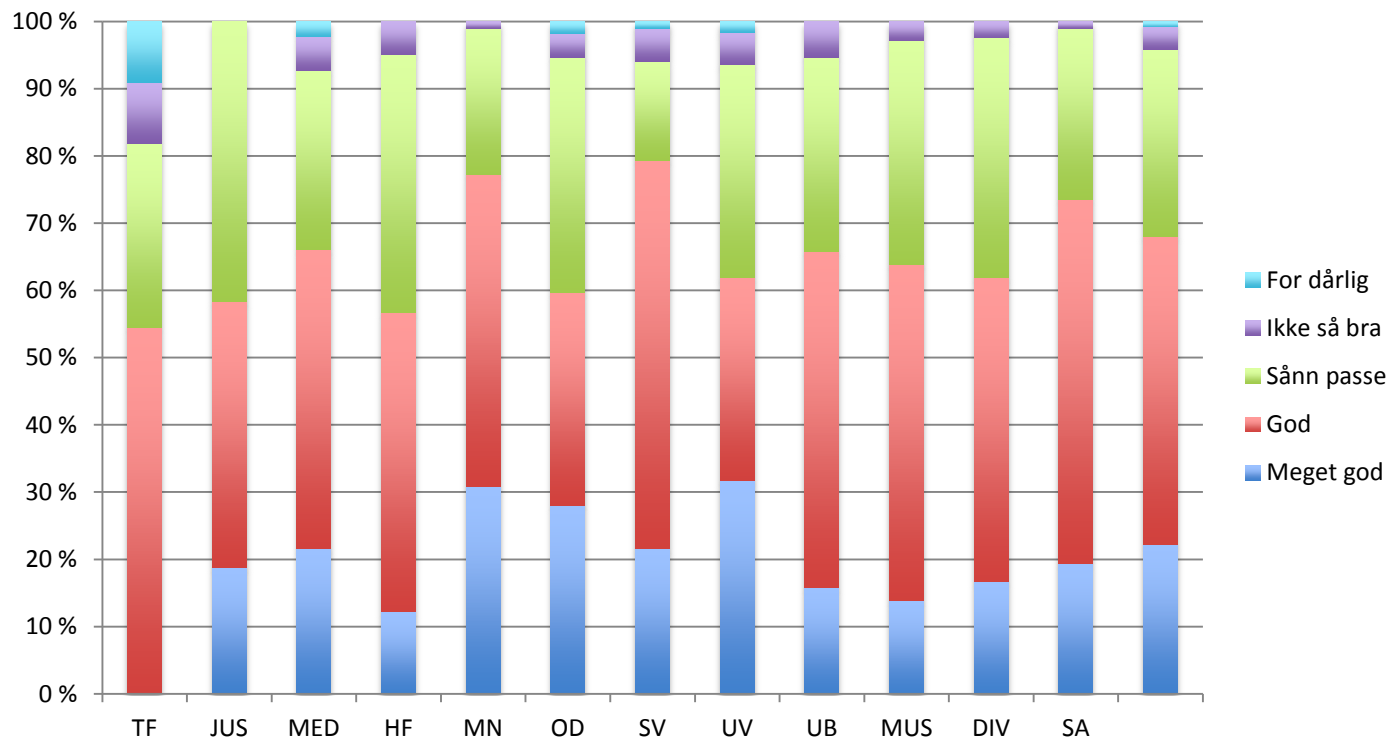


Y-aksen er % som mener de har god kompetanse.
 X-aksen går ved 68.1% som er gjennomsnittet for 2013.



Kompetanse

Egen kompetanse



Opplæring

20) Har du kjennskap til eller erfaring med noen av disse opplæringstilbudene? (*sett ett eller flere kryss*)

Lynkursdagene / Gratiskurs hos USIT / Kurs hos lokal IT / Kurs om abel / Kjøpekurs utenfor UiO

Tabell 20.1: Kjennskap til kurstilbud [%]

	<i>Brukt</i>	<i>Ikke I</i>	<i>Ikke A</i>	<i>Kj ikke</i>
<i>Lynkurs</i>	39.1	11.2	20.5	20.6
<i>Kurs USIT</i>	24.9	11.1	14.5	43.2
<i>Kurs lokal IT</i>	19.1	12.5	9.3	51.5
<i>Eksterne kurs</i>	13.1	14.4	10.9	53.9
<i>abel-kurs</i>	2.4	16.7	6.7	65.7

Brukt = Benyttet tilbudet, Ikke I = Ikke interessant, Ikke A = Ikke anledning, Kj ikke = Kjenner ikke til dette tilbudet.

Tabell 20.2: Bruk av kurstilbudet fordelt på stillingskategorier [%]

	<i>Lynkurs</i>	<i>USIT</i>	<i>Lokalt</i>	<i>Eksternt</i>
<i>Viten</i>	25.6	17.4	15.2	4.5
<i>IkkeV</i>	56.3	34.5	24.1	23.9



Opplæring

21) Hvordan fikk du eventuelt kjennskap til opplæringstilbudene? (*sett ett eller flere kryss*)

Fra kolleger / Fra lokal IT / Fra USIT / Annonsering i web / Andre kilder / Kjenner ikke til dette

Tabell 21.2: Kilder til kjennskap til kurstilbudet [%]

	<i>Kolleger</i>	<i>Lokal IT</i>	<i>USIT</i>	<i>Web</i>	<i>Andre</i>	<i>Kj ikke</i>
<i>Lynkurs</i>	16.0	19.8	22.5	19.0	6.7	24.3
<i>Kurs USIT</i>	8.8	9.3	14.0	11.2	3.1	44.8
<i>Eksterne kurs</i>	7.6	2.4	2.4	4.6	11.0	57.5
<i>abel-kurs</i>	2.1	1.2	3.6	1.0	1.4	71.9



Lokal IT & Brukerstøtte



22) Vet du hvem din lokale IT-ansvarlige er?

Ja / Nei, vet ikke / Nei, har ingen

Tabell 22.1: Kjennskap til LITA			
	<i>Ja</i>	<i>Vet ikke</i>	<i>Har ikke</i>
<i>2013</i>	84.5	12.9	2.6
<i>2010</i>	88.1	9.6	2.3
<i>2009</i>	87.5	10.3	2.2

N = 1159 [2013]

Kjenner Lokal IT-ansvarlig:

82.8% av de vitenskapelige

86.6% av de ikke-vitenskapelige

Tabell 25.2: Kjennskap til LITA fakultetsvis [%]			
	<i>Ja</i>	<i>Vet ikke</i>	<i>Har ikke</i>
<i>TF</i>	100.0		
<i>UB</i>	97.4	2.6	
<i>JUS</i>	95.8	4.2	
<i>MUS</i>	94.3	2.6	
<i>DIV</i>	90.5	7.1	2.4
<i>SA</i>	89.6	10.4	
<i>MN</i>	89.6	8.3	2.1
<i>UV</i>	87.5	10.9	1.6
<i>OD</i>	86.2	12.1	1.7
<i>MED</i>	84.3	13.4	2.3
<i>SV</i>	83.3	11.8	4.9
<i>HF</i>	59.7	33.3	6.9



Lokal IT & Brukerstøtte

23) Hvor søker du hjelp når du har IT-problemer?

Lokal IT / Kolleger («nabohjelp») / Sentral IT (USIT/Houston) / Websider om IT-tjenestene / E-postlister for tjenestene / Eksterne kilder (Google o.l.)

Svært ofte / Ganske ofte / Av og til / Sjelden / Aldri

Tabell 23.1: Hjelpekilder [%]

	++/+	0	-/--
<i>Lokal IT</i>	50.5	32.8	16.6
<i>Kolleger</i>	36.9	34.0	29.2
<i>Sentral IT</i>	7.9	25.0	67.0
<i>Websider</i>	27.3	32.7	40.0
<i>E-postlister</i>	9.2	15.0	75.8
<i>Eksternt</i>	34.8	24.7	40.5

N = 1153, 1075, 1036, 1041, 1010, 1029

I denne tabellen betyr +++ Svært ofte eller Ganske ofte, 0 er Av og til og -/-- er Sjelden eller Aldri.



«It's not a matter of just technical competence, it is imagination. It's creativity. A problem solving mentality.» – Mike Cook

Lokal IT & Brukerstøtte

24) Hva slags problemer har du bedt om hjelp den siste måneden? (*sett ett eller flere kryss*)

Har ikke bedt om hjelp / Brannslukking («krise» der og da) / Installasjon av programmer eller utstyr / Tekniske problemer med eget utstyr / Problemer med fellesutstyr (printere o.l.) / Problemer med programvaren / Behov for informasjon og opplæring

Ja / Nei

Tabell 24.1: Hjelp med problemer [%]		
	2010	2013
<i>Installasjon</i>	57.9	37.2
<i>Tekniske problemer</i>	40.7	25.8
<i>Fellesutstyr</i>	37.3	22.6
<i>Programvare</i>	25.6	17.7
<i>«Brannslukking»</i>	18.7	10.5
<i>Info & opplæring</i>	13.8	9.2
<i>Fagrelatert</i>	7.4	5.4
<i>Annet</i>	6.7	5.7
<i>Ingen problemer</i>	10.4	30.0

N = 1187 [2013]



Lokal IT & Brukerstøtte

25) Hvor fornøyd er du med hjelpen du får av lokal IT?

Svært fornøyd / Fornøyd / Sånn passe / Misfornøyd / Svært misfornøyd / Får ikke lokal hjelp

Tabell 25.1: Inntrykk av LITA [%]				
	++/+	0	-/--	<i>Ikke hj.</i>
2013	80.2	12.1	3.3	4.3
2010	77.4	14.4	4.8	3.5

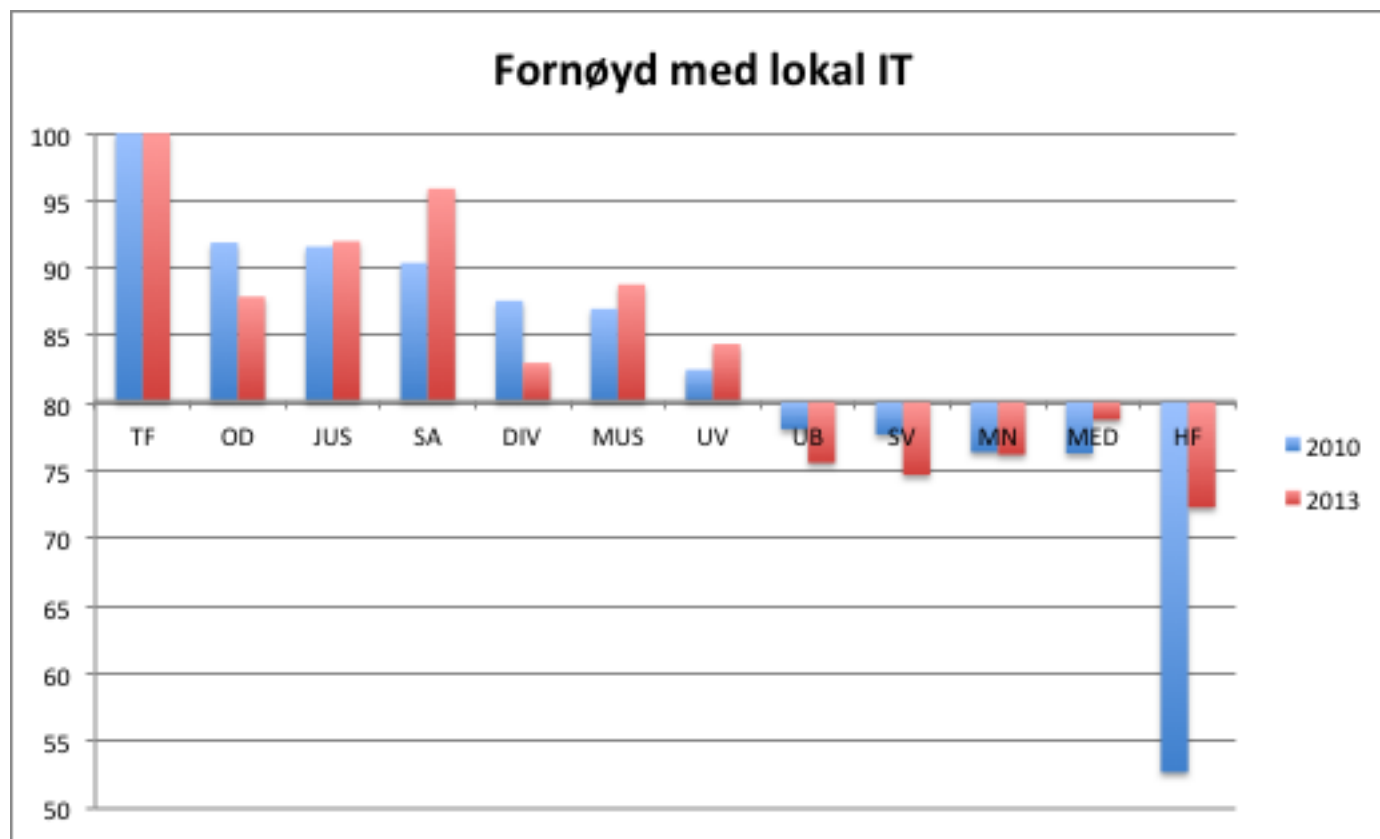
N = 1162

Tabell 25.2: Svært fornøyd eller fornøyd med LITA – fakultetsvis [%]											
TF	SA	JUS	MUS	OD	UV	DIV	MED	MN	UB	SV	HF
100.0	95.9	92.0	88.8	87.9	84.4	83.0	78.8	76.2	75.6	74.7	72.3

N varierer for hvert fakultet



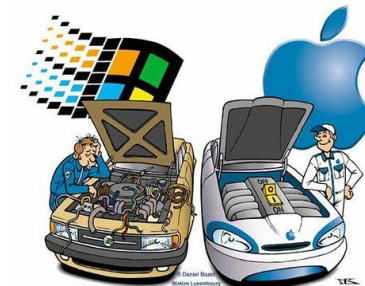
Lokal IT & Brukerstøtte



Y-aksen er % fornøyd.
 X-aksen går ved 80.2% som er gjennomsnittet i 2013.



Isenkram



27) Hva slags maskiner(er) disponerer du i jobben din? (sett ett eller flere kryss)

Tabell 27.1: Sammensetning av maskinparken [%]

	2010		2013	
	Kontor	Hjemme	Kontor	Hjemme
<i>Stasjonær</i>				
PC/Win	79.1	27.4	76.0	19.6
PC/Linux	6.6	3.2	7.2	3.5
Mac	5.9	6.0	6.8	4.3
<i>Bærbar</i>				
PC/Win	20.0	58.4	18.1	50.0
PC/Linux	2.9	6.3	3.1	6.8
Mac	5.8	17.1	9.5	20.5
<i>Nettbrett</i>	0.8	1.6	8.5	21.9
<i>Ingen</i>	1.3	5.5	1.3	5.6

N = 1187

Tabell 27.2: Bruk av PC og/eller Mac.

	Mac	Ikke Mac	Totalt
PC	18.1	72.2	90.3
Ikke PC	8.4	1.3	9.7
Totalt	26.5	73.5	100.0

N = 1187

Hjemmemaskiner:

2010: 60.1% privat anskaffet

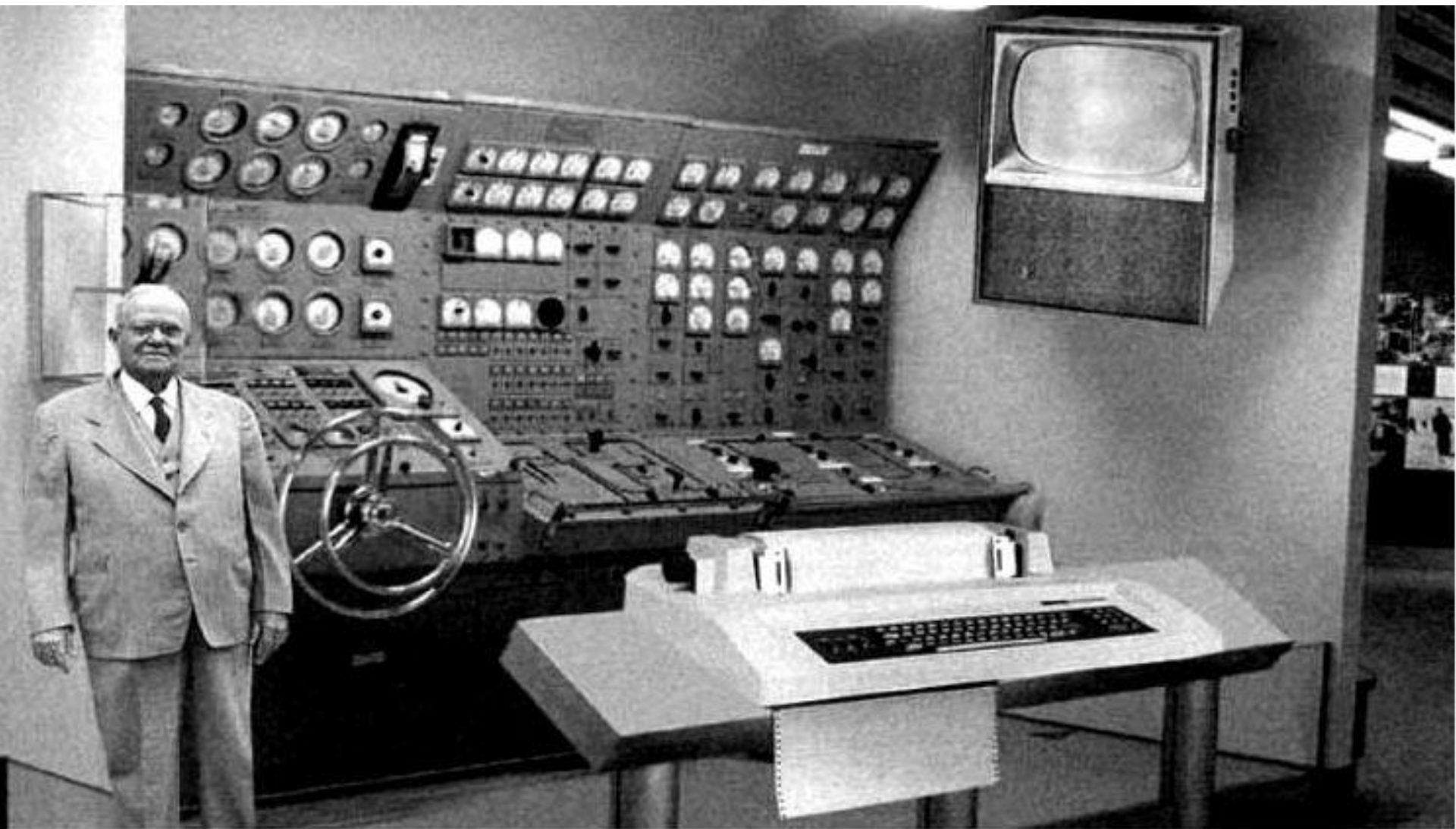
2013: 55.8% privat anskaffet

2013: 27.2% deler maskinen med andre



«Datamaskinen er den logiske videreutvikling av menneskene:
intelligens uten moral.» – J. Osborne

SUIT 2013



"Scientists from the RAND Corporation have created this model to illustrate how a home computer might look in the year 2004. However, the needed technology will not make it economically affordable for the average home. Also the scientists readily admit that the home computer will require not yet invented technology to actually work, but 50 years from now scientific progress is expected to have solved these problems. With teletype printer output and the Fortran language to program desired instructions, this computer will be easy to use."

Programvare

30) Hvor fornøyd er du med informasjonen i Web om programvarer ved UiO («programvaredatabasen»)

Kjenner ikke til / Har aldri brukt den / Svært fornøyd / Ganske fornøyd / Sånn passe / Ganske misfornøyd / Svært misfornøyd

Tabell 30.1: Om programvaredatabasen [%]

	++/+	0	-/--	<i>Ikke brukt</i>	<i>Kjenner Ikke</i>
<i>2013</i>	38.3	12.7	1.9	21.0	26.1
<i>2010</i>	35.8	12.0	3.1	20.2	28.8

N = 1171 [2013]



«Out of office»

32) Hvor fornøyd er du med bruk av IT-tjenestene hjemmefra, på reise og andre steder? Tilgang / Dokumentasjon

Bruker ikke / Meget fornøyd / Ganske fornøyd / Sånn passe / Ganske misfornøyd / Meget misfornøyd / Vet ikke

Tabell 32.1: Fjernbruk av tjenester – Tilgang [%]				
	+++	0	-/-	<i>Br ikke</i>
2013	71.7	10.8	4.1	13.3
2010	68.6	11.8	4.5	15.2

N = 1064

Tabell 32.2: Fjernbruk av tjenester – Dokumentasjon [%]				
	+++	0	-/-	<i>Br ikke</i>
2013	54.2	20.8	5.4	19.5
2010	49.2	22.5	7.3	21.0

N = 734



«Out of office»

33) Hvor fornøyd er du med det trådløse datanettet på UiO?

Dekning / Stabilitet / Hastighet

Bruker ikke / Meget fornøyd / Ganske fornøyd / Sånn passe / Ganske misfornøyd / Meget misfornøyd / Vet ikke

Tabell 33.1: Opplevelsen av trådløst nett [%]

	++/+	0	-/--	Br ikke
<i>Dekning</i>	56.5	13.9	10.9	18.7
<i>Stabilitet</i>	58.6	14.1	10.2	17.1
<i>Hastighet</i>	62.3	13.9	6.3	17.4

N = 1055, 1006, 993



«Out of office»

34) Hvor fornøyd er du med tilgangen til IT-tjenestene fra mobiltelefon eller nettbrett?

Bruker ikke / Meget fornøyd / Ganske fornøyd / Sånn passe / Ganske misfornøyd / Meget misfornøyd / Vet ikke

Tabell 34.1: Tilgang fra mobil/nettbrett [%]

	++/+	0	-/--	Br ikke
2013	42.6	9.1	4.5	43.7
2010	19.0	5.8	3.6	71.5

N = 1107 [2013]



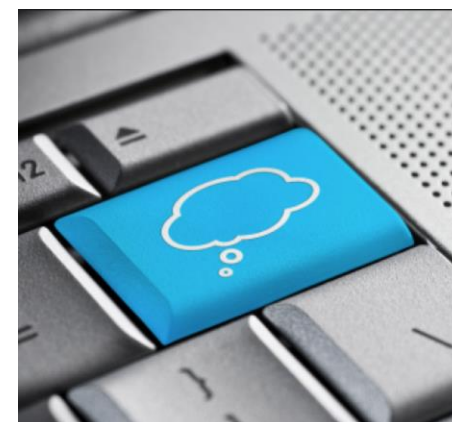
«Out of office»

35) Hvilke IT-tjenester bruker du fra mobiltelefon eller nettbrett i ditt arbeid? (*sett ett eller flere kryss*)

Ingen / Elektronisk post / Web-tjenester / Kalender / Saksbehandling / Skytjenester / Annet

Tabell 35.1: Tjenestebruk fra håndholdte enheter [%]

	2013	2010
<i>Ingen</i>	38.0	67.3
<i>Elektronisk post</i>	55.1	27.8
<i>Web-tjenester</i>	29.3	15.7
<i>Kalender</i>	26.7	16.0
<i>Saksbehandling</i>	8.3	
<i>Skytjenester</i>	9.5	
<i>Annet</i>	2.9	3.3



«Out of office»

36) Hvilke skytjenester bruker du, og i hvilke sammenhenger? (sett ett eller flere kryss)

Kjenner ikke til / I forskningen / I undervisningen / Administrativt / Privat

Tabell 36.1: Bruk av skytjenester [%]

	<i>Forskn</i>	<i>Underv</i>	<i>Admin</i>	<i>Privat</i>
<i>Google gmail</i>	9.6	4.0	8.0	42.8
<i>Google docs</i>	11.0	4.4	8.9	24.9
<i>Dropbox</i>	19.3	4.6	9.7	31.6
<i>iCloud</i>	2.8	1.1	3.4	19.5
<i>MS Office 365</i>	2.5	1.3	3.0	4.0
<i>Facebook</i>	4.3	2.6	5.5	47.4
<i>Annet</i>	3.5	1.2	2.4	10.9



Regelverk

38) Har du lest og satt deg inn i IT-reglementet?

Ja / Nei

Tabell 38.1: Kjennskap til IT-reglementet [%]		
	2010	2013
<i>Viten</i>	45.3	48.3
<i>IkkeV</i>	61.2	64.5
<i>Alle</i>	52.4	55.5

N = 1170 [2013]



Regelverk

39) Vil du si at du har god nok kunnskap om gjeldende regelverk til at du kan behandle persondata og annen beskyttet informasjon på en tilfredsstillende måte?

40) Vi du si at IT-tjenestene gir deg god nok mulighet til å behandle persondata og annen beskyttet informasjon på en tilfredsstillende måte?

Ja, god nok / Bare til en viss grad / Nei, ikke god nok / Vet ikke

Tabell 39.1: Kjennskap til regelverket for bruk av persondata [%]

	<i>Ja</i>	<i>Delvis</i>	<i>Nei</i>	<i>Vet ikke</i>
2013	44.6	33.1	13.2	9.0
2010	42.2	33.3	14.5	10.0

N = 1165 [2013]

Tabell 40.1: IT-tjenestene i forhold til regelverket [%]

	<i>Ja</i>	<i>Delvis</i>	<i>Nei</i>	<i>Vet ikke</i>
2013	39.4	19.7	5.4	35.5
2010	39.8	17.8	4.3	38.1

N = 1151



Sikkerhet

41) Hvordan håndterer du sikkerheten når du bruker hjemmemaskin eller bærbar maskin?

Har installert antivirus program / Sørger for automatiske oppdateringer (patcher) /
 Benytter hjemmeområdet mitt til sikkerhetskopier / Tar jevnlig egne sikkerhetskopier /
 Jeg er den eneste som får bruke maskinen

Ja / Nei / Vet ikke

Tabell 41.1: Egen håndtering av sikkerhet [%]

	<i>Ja</i>	<i>Nei</i>	<i>Vet ikke</i>
<i>Antivirus</i>	85.4	9.3	5.3
<i>Oppdateringer</i>	89.3	5.8	4.9
<i>Hjemmeområde</i>	50.8	40.5	8.7
<i>Sikkerhetskopier</i>	62.3	32.7	5.0
<i>Kun egen tilgang</i>	65.8	31.5	2.7

N = 1123, 1100, 1039, 1043, 1072



Personalia

11) Hva slags stilling har du? (*Obligatorisk spørsmål*)

43) Alder

44) Hvilket fakultet/hovedenhet er du primært tilknyttet? (*Obligatorisk spørsmål!!*)

Tabell 11.1: Stillingskategori		
	N	%
<i>Vitenskapelig</i>	665	56.0
<i>Ikke-vitenskapelig</i>	522	44.0
<i>Totalt</i>	1187	100.0

Tabell 43.1: Aldersfordeling [%]						
<20	20-29	30-39	40-49	50-59	60>	
0.3	13.5	27.5	21.5	18.4	18.9	
3	159	324	254	217	223	
N = 1180						

Tabell 44.1: Fakultetsvis fordeling [%]											
TF	JUS	MED	HF	MN	OD	SV	UV	UB	MUS	SA	DIV
0.9	4.2	18.6	14.2	24.9	4.9	8.7	5.4	3.2	3.0	8.4	3.5
11	50	221	169	295	58	103	64	38	36	100	42

N = 1187

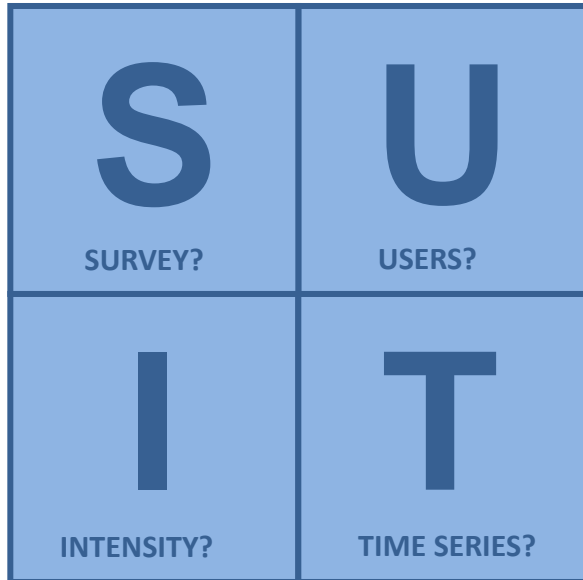


Nettsted

www.usit.uio.no/tjenester/til-uio/suit/2013



SUIT 2014 eller NewSUIT?



- S** Metodevalg
- U** Brukerutvalg
- I** Bredde/Dybde
- T** Historiske data



«The same procedure as last year, Miss Sophie?
The same procedure as every year, James!» – Dinner for One

SUIT 2013